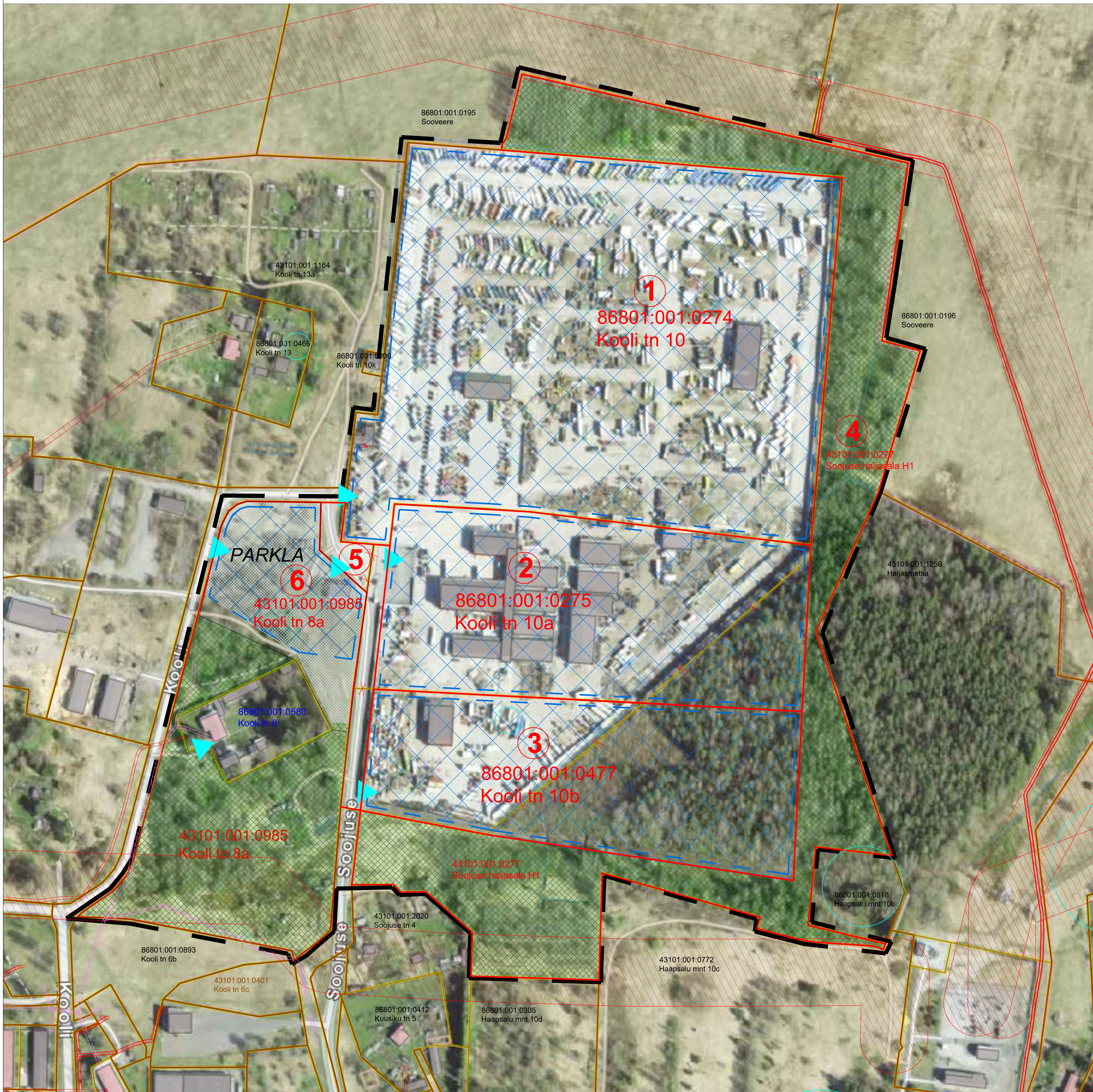
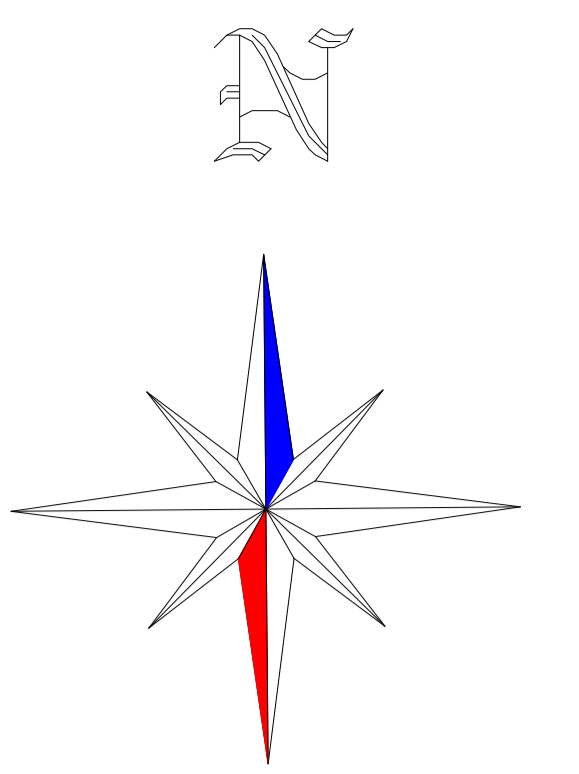


# Rummu alevikus Kooli tn 8, Kooli tn 8a, Kooli tn 10, Kooli tn 10a, Kooli 10 b ja Soojuse haljasala H1 katastriüksuste detailplaneering

ESKIIS



## PLANEERITAVATE KRUNDIDE EHITUSÕIGUS JA PÕHILISED ARHITEKTUURINÕUDED

Krundi pos nr/ address	Krundi planeeritud pindala	Krundi planeeritud kasutamise sihtotstarve	Katastriüksuse kasutamise sihtotstarve/osakaal	Hoonete suurim lubatud ehitusalune pind	Hoonete suurim lubatud arv krundil	Hoonete lubatud maksimaalne kõrgus (maapinnast)/ sügavus	Hoonete lubatud korruselisus	Lubatud katusekalle	Välisviimistlusmaterjalid
POS 1/ Kooli 10	90218 m <sup>2</sup>	AK-kaubandus-, tollistus- ja teenindushoone maa, AV - väikeettevõtte hoone ja -tootmise hoone maa, TT - tootmis- ja teenindushoone maa, TH-hulgikaubanduse maa, TL- laohoone maa	Ärimaa 0-100% Tootmismaa 100-0%	45100 m <sup>2</sup>	6 hoonet	15 m/2,5 m	kuni 3 maapealset + 1 maa-alune korrus	0-20°	Puit, kivi, metall, klaas, krohv, betoon (ka komb.)
POS 2/ Kooli 10a	41807 m <sup>2</sup>	AK-kaubandus-, tollistus- ja teenindushoone maa, AV - väikeettevõtte hoone ja -tootmise hoone maa, TT - tootmis- ja teenindushoone maa, TH-hulgikaubanduse maa, TL- laohoone maa	Ärimaa 0-100% Tootmismaa 100-0%	20903 m <sup>2</sup>	16 hoonet	15 m/2,5 m	kuni 3 maapealset + 1 maa-alune korrus	0-20°	Puit, kivi, metall, klaas, krohv, betoon (ka komb.)
POS 3/ Kooli 10b	16041 m <sup>2</sup>	AK-kaubandus-, tollistus- ja teenindushoone maa, AV - väikeettevõtte hoone ja -tootmise hoone maa, TT - tootmis- ja teenindushoone maa, TH-hulgikaubanduse maa, TL- laohoone maa	Ärimaa 0-100% Tootmismaa 100-0%	35172 m <sup>2</sup>	6 hoonet	15 m/2,5 m	kuni 3 maapealset + 1 maa-alune korrus	0-20°	Puit, kivi, metall, klaas, krohv, betoon (ka komb.)
POS 4/ Soojuse haljasala H1	51217 m <sup>2</sup>	HM- parkimise maa HL- looduslik maa	Üldkasutatav maa 100%	-	-	-	-	-	-
POS 5/ Soojuse tänav	4142 m <sup>2</sup>	LT - tee ja tänav maa	Transpordimaa 100%	-	-	-	-	-	-
POS 6/ Kooli 8a	42086 m <sup>2</sup>	LP-parkimise maa HM- parkimise maa HL- looduslik maa	Ärimaa 30%, Üldkasutatav maa 70%	1000 m <sup>2</sup>	2 hoonet	8,0 m	1 korrus	0-20°	Puit, kivi, metall, klaas, krohv, betoon (ka komb.)

## TINGMÄRGID

	PLANEERINGUALA PIIR
	OLEMASOLEVA KATASTRÜKSUSE PIIR
	LIKVIDEERITAV KATASTRÜKSUSE PIIR
	PLANEERITUD KRUNDI PIIR
	OLEMASOLEVA PUURKAEVU HOOLDUSALA 10 m, SANITÄARKAITSEALA 30m, 50m
	PLANEERITUD HOONESTUSALA
	PLANEERITUD HALJASALA (PARKMETSALA)
	PLANEERITUD PARKIMISALA
	OLEMASOLEVA KESKPINGEÕHULIINI KAITSEVÕOND 25+25m, MADALPINGE KAITSEVÕOND 2+2m
	OLEMASOLEVA SIDEKAABLI KAITSEVÕOND 1+1m
	PLANEERITUD JUURDEPÄÄS KRUNDILE

MÄRKUSED:  
1. Ortofoto ja krundipiirid saadud Maa-ametist 13.11.2025.

 <b>TERAV KERA OÜ</b> Reg nr 13181022 Sakala 2, 50705 Tarbu e-post: terav@terav.ee www.teravkera.ee	Planeeringu koostamisest huvitatud isik			
	KB Auto Eesti OÜ			
Projekti juht, maastikuarhitekt <b>Jane Asper</b>	Töö nimetus	Kooli tn 8, Kooli tn 8a, Kooli 10, Kooli tn 10a, Kooli 10b ja Soojuse haljasala H1 DP		
	Joonise nimetus	ESKIIS		
Kaupaev nov. 2025	Jooniseid 1	Jooniseid 1	Mõõt 1:1000	Töö nr SK-11-25