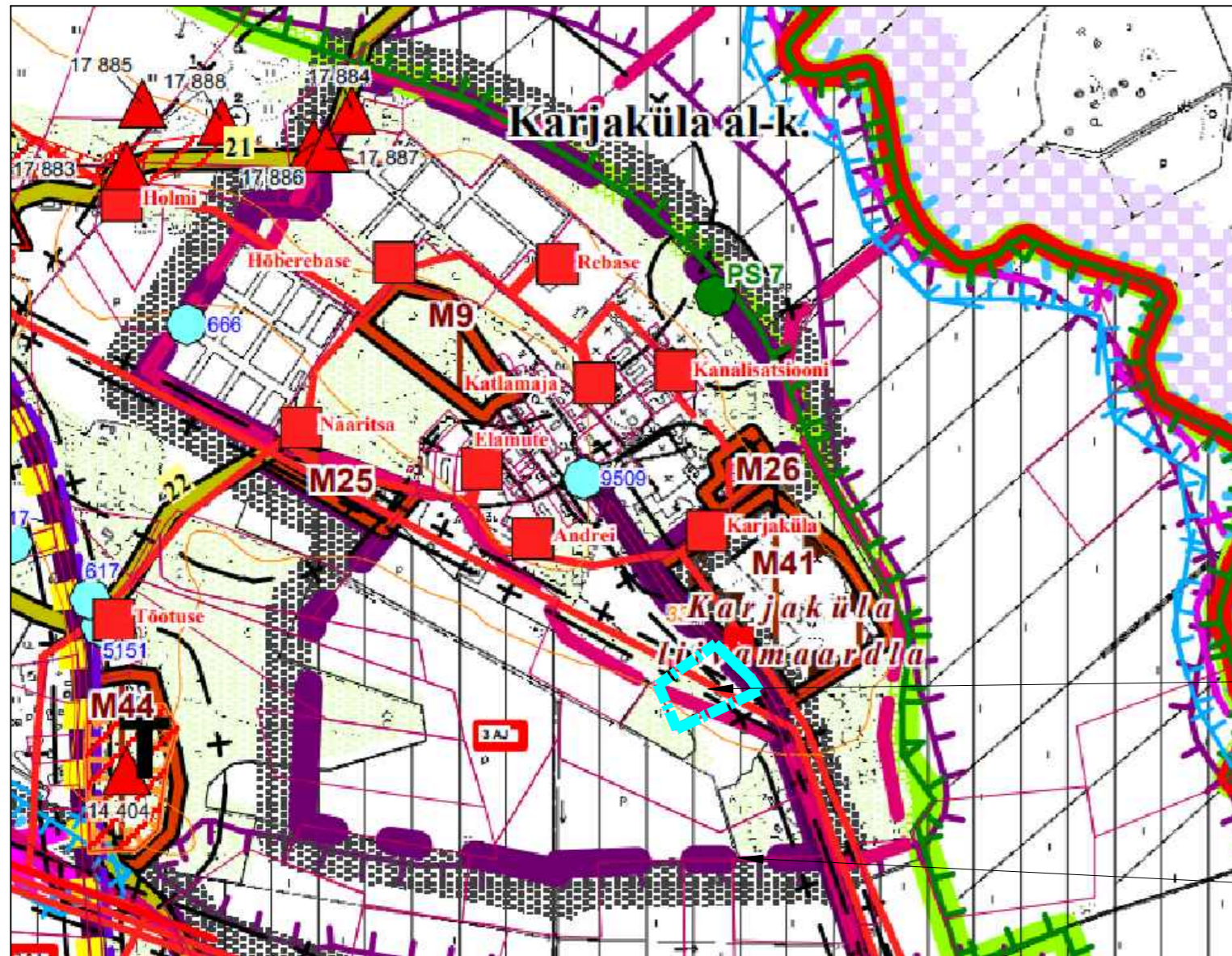
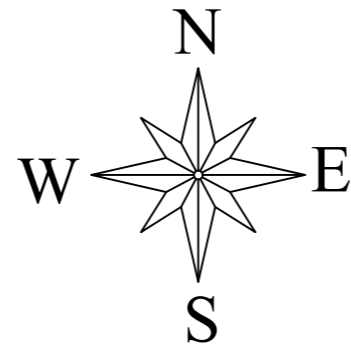


SILLA ROHUMAA KINNISTU DETAILPLANEERING



VÄLJAVÕTE KEILA VALLA ÜLDPLANEERINGUST
kehtestatud Keila Vallavolikogu 13.10.2005 otsusega nr 259/1005. Alates 24.10.2017 Lääne-Harju vald

AS Eurotann territooriumi (Karjaküla parkimisvabrik)
detailplaneering
kehtestatud Keila Vallavalitsuse 22.12.1998 korraldus nr 1902

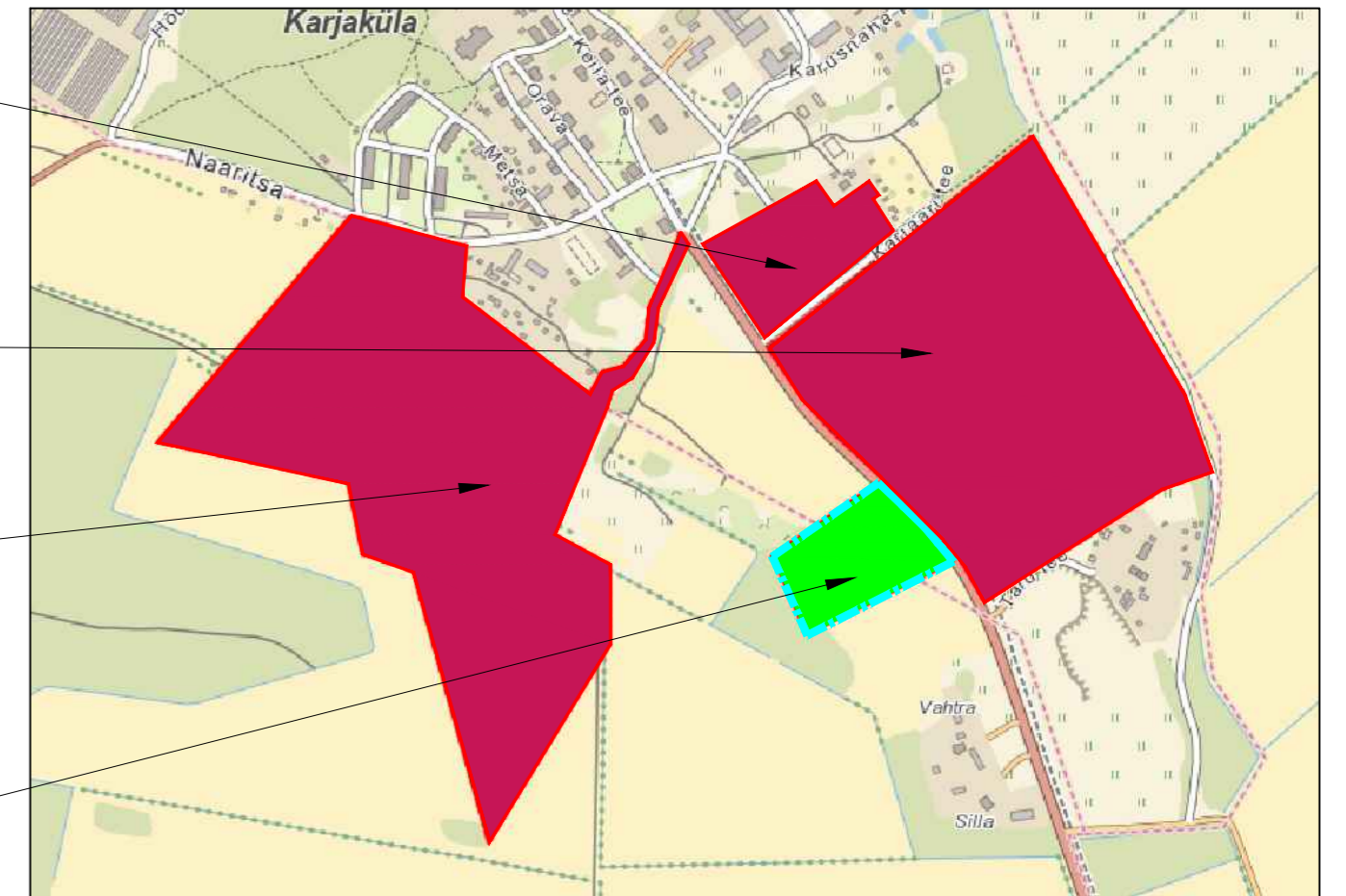
Karjaküla kruusa-liiva leiukoha maaüksuse detailplaneering
kehtestatud Keila Vallavolikogu 29.01.2004 otsusega nr 137/0104

Aru maaüksuse detailplaneering
kehtestatud Keila Vallavalitsuse
25.11.2010 korraldus nr 857

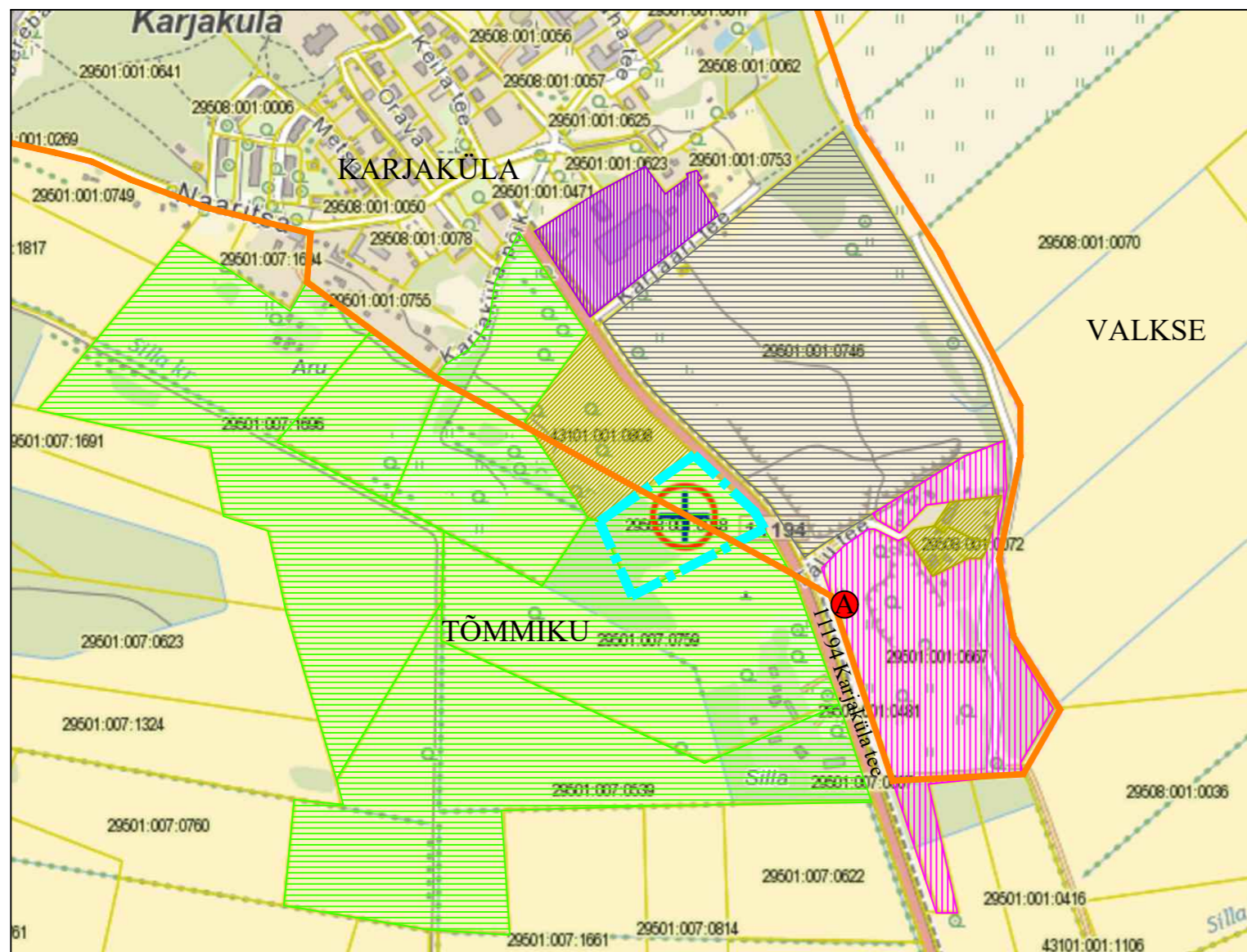
Planeeringuala

Tiheasustusala piir

Käsitlev planeeringuala
Silla rohuma kinnistu



DETAILPLANEERINGUD KONTAKTVÕONDIS



KONTAKTVÕONDI SKHEEM

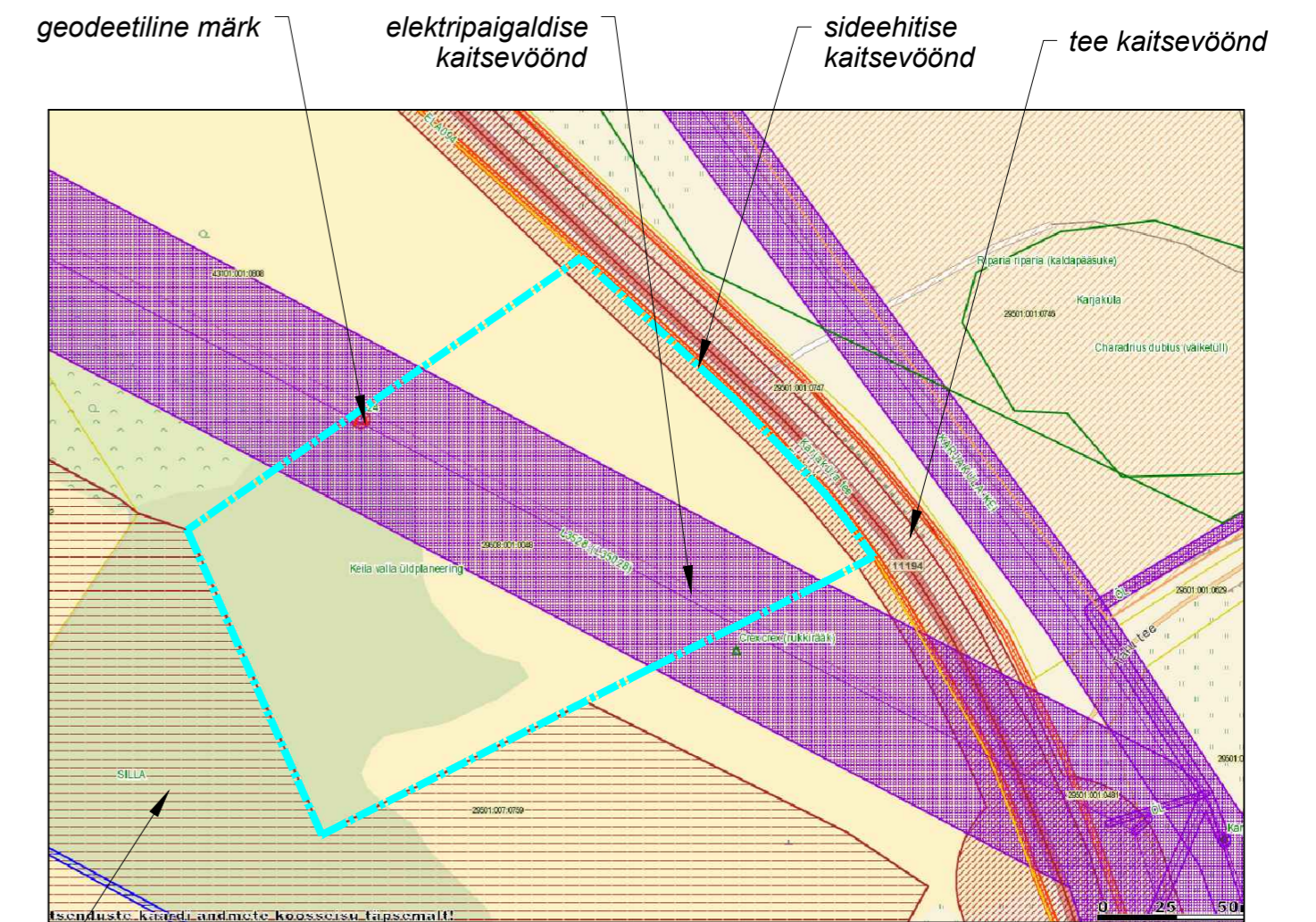
TINGMÄRGID

- KÄSITLETAVA DETAILPLANEERINGUALA PIIR
- KEHTESTATUD DETAILPLANEERING
- ALGATATUD DETAILPLANEERING
- TEE KAITSEVÕOND
- ELEKTRIPAIGALDISE KAITSEVÕOND
- SIDEEHITISE KAITSEVÕOND
- MAAPARANDUSHOUIUALA
- OLEMASOLEV BUSSIPEATUS
- ASUSTUSÜKSUSE PIIR

KRUNDI SIHTOTSTARVE

- ELAMUMAA
- MAATULUNDUSMAA
- TOOTMISMAA
- MÄETÖÖSTUSMAA
- ÜLDKASUTATAV MAA

maaparandushoiuala



VÄLJAVÕTE MAA-AMETI KITSENDUSTE KAARDIST

VAHTRA GRUPP OÜ REG.NR.11176431 EEP 000502 Halli 4 Tallinn 13521 GSM 52 74 119 katrin.vahter@gmail.com		TÖÖ NIMETUS SILLA ROHUMAA KINNISTU DETAILPLANEERING	
JOONIS KONTAKTVÕONDI SKHEEM		TÖÖ NR. DP140-20	MÕÖT JOONISE NR. DP 2
volitatud arhitekt 7 K. VAHTER		HUVITATUD ISIK TANEL LAMBING	
KUUPÄEV veebruar 2021		AADRESS SILLA rohuma kinnistu TÕMMIKU KÜLA LÄÄNE-HARJU VALD	