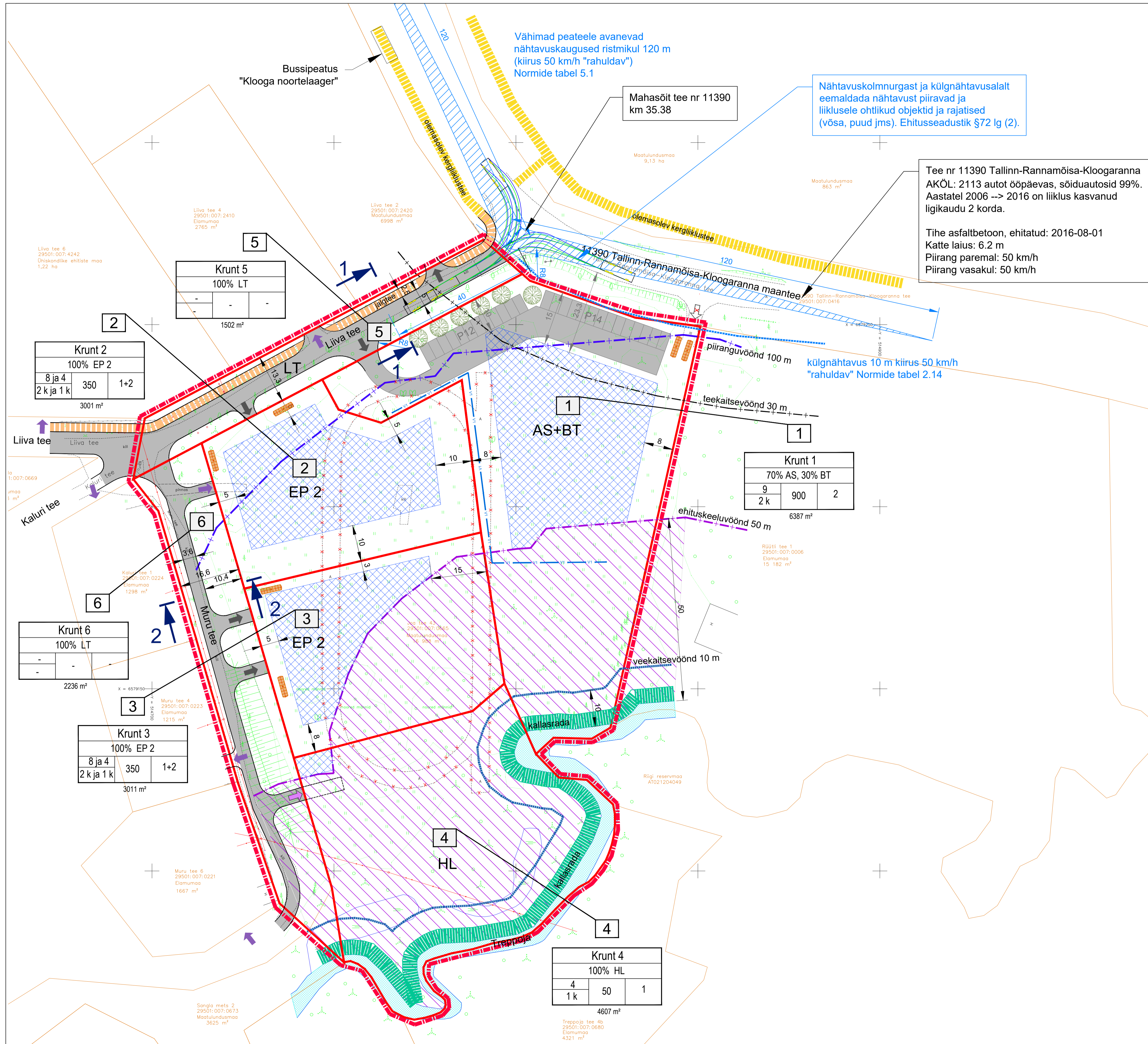


LÄÄNE-HARJU VALD, KLOOGARANNA KÜLA
JOA TEE 43 KINNISTU DETAILPLANEERING

LIIKLUSKORRALDUS M 1:500



- LEPPEMÄRGID:
- Planeeringuala piir
 - Krundi piir
 - Katastrirüksuse piir
 - Katastrirüksuse tunnus, nimi, sihtostarve, suurus
 - Kallasrada 4 m
 - Kalda veekaitsevöönd 10 m
 - Kalda ehituskeeluvöönd 50 m
 - Kalda piiranguvöönd 100 m
 - Treppoja oja
 - Teekaitsevöönd 30 m
 - Hoonestusala
 - Soovituslik juurdepääs krundile
 - Juurdepääs avalikult kasutatavale teele
 - Likvideeritav juurdepääs

KRUNDI EHITUSÕIGUS:

1	Krundi pos number
Krundi nr	
sihtotstarve %	detailplaneeringu liikides
kõrgus (m)	ehitisealune pind (m ² -tes)
(elamu ja abihooned)	hoonete arv krundil (1 elamu +2 abihoonet)
korustuste arv (elamu ja abihooned)	
Krundi suurus	

- ILLUSTRATIIVSED LEPPEMÄRGID:
- Treppoja oja
 - Olemasolev tee
 - Planeeritud kõvakattega tee
 - Planeeritud avaliku kasutusega tee
 - Olemasolev kergliiklustee
 - Planeeritav jalgte
 - Soovituslik juurdepääs krundile
 - Parkimiskohad
 - Planeeritud kõrghaljastus
 - Nähtavuskolmnurk
 - Prügiauto (9,4 m) pöördešabloon

Märkused:
1. Aluskaardi koostas G.E.Point OÜ, t66 nr 16-G099, 15.03.2016. a. Piirid on uuendatud aluskaardil aprill 2019. a

 OÜ Entec Eesti Pärnu mnt 180, 11317 Tallinn tel 617 7430 entec@entec.ee reg nr 10449929	Töö nimetus LÄÄNE-HARJU VALD, KLOOGARANNA KÜLA, JOA TEE 43 KINNISTU DETAILPLANEERING
Tellija Lääne-Harju Vallavalitsus	Joonise nimetus LIIKLUSKORRALDUS
Projektijuh Janne Tekku	Teede projektseeria Roland Mäe
Arhitekt-planeerija Janne Tekku	Koostamise kuupäev Viimati täiendatud 27.11.2020. a
Töö nr 1115/17	Staadium DP
Joonise nr 6	Mõõtkava M1:500