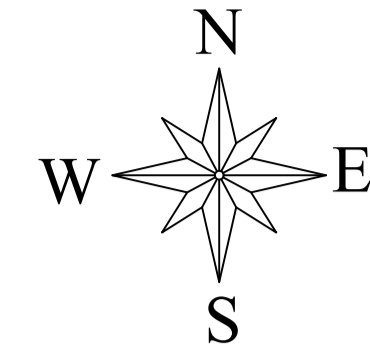


# SILLA ROHUMAA KINNISTU DETAILPLANEERING



KRUNDI KASUTAMISE SIHTOTSTARVE  
JA TÄHIS (detailplaneeringu liikide kaupa)

- ER ridaelamu maa
- LT tee ja tänava maa
- OK kanalisatsiooni ja roovepuhastuse ehitise maa

## TINGMÄRGID

- PLANEERITAVA ALA PIIR
- KATASTRÜKSUSE PIIRID
- ASFALT-ja KILLUSTIKKATTEGA TEED JA PLATSID
- SIDEKABEL
- KÕRGEPINGE ÕHULIIN
- ELEKTRIPAIGALDISE KAITSEVÖÖND
- TEE KAITSEVÖÖND
- PLANEERITUD KRUNDIPIIR
- PLANEERITUD HOONESTUSALA
- PLANEERITUD HOONE (asukoht illustriativne)
- PLANEERITUD SISSEPÄÄS KRUNDILE (asukoht illustriativne)
- PLANEERITAV VEETORUSTIK
- PLANEERITAV KANALISATSIOONITORUSTIK

## PLANEERITAVA ALA NÄITAJAD

PLANEERITUD MAA-ALA SUURUS 2,0200m<sup>2</sup>  
KAVANDATUD KRUNTIDE ARV 5

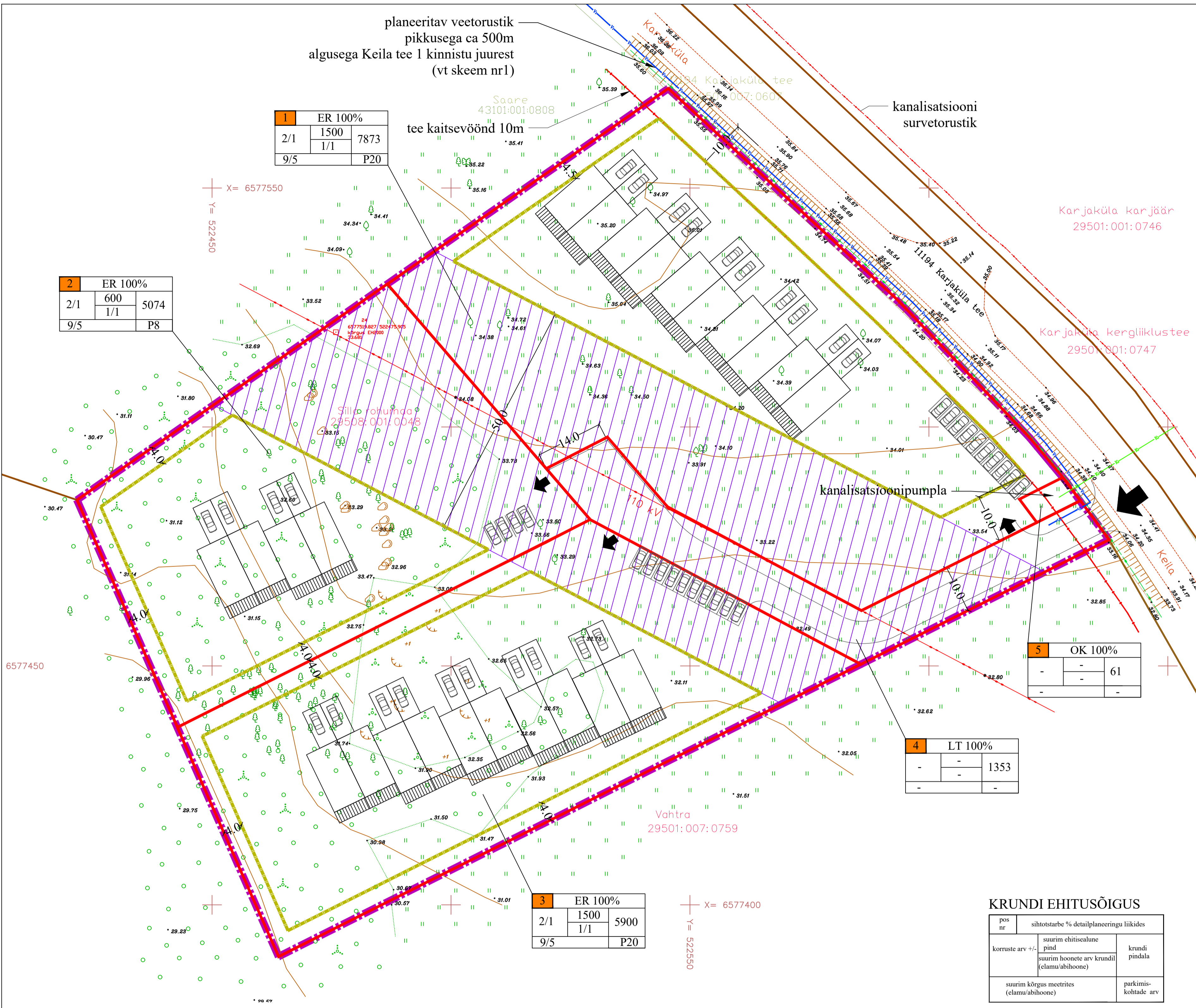
KRUNDITUD MAA BILANSS (katastrüksuse liikide alusel)

E elumumaa (3 katastrüksust)	18847m <sup>2</sup>	92%
L transpordimaa (1 katastrüksus)	1353m <sup>2</sup>	7%
T tootismumaa (1 katastrüksus)	61m <sup>2</sup>	1%
PLANEERITUD RIDAELAMUTE ARV	3	

PARKIMISKOHTADE ARV  
normatiivne 48  
planeeritud 48

## PLANEERINGUETTEPANEK

Planeeritav ala, Silla rohuma kinnistu, piirneb vahetult 11194 Karjaküla teega. Planeeritava ala suurus on 20200m<sup>2</sup>. Ala on hoonestamata. Vastavalt Maa-ameti kitsenduste kaardile on planeeritava ala kitsendusteks keset kinnistut kulgev kõrgepinge õhuliin kaitsevööndiga 50m ja Karjaküla tee kaitsevöönd 10m. Planeeritavale alale on kavandatud üks juurdepääs otse Karjaküla teelt. Detailplaneeringuga soovitakse jagada maatulundusmaa sihtotstarbega Silla rohuma kinnistu viieks (5) krundiks. Krundid 1-3 on elumumaa sihtotstarbega, krunt 4 on transpordimaa sihtotstarbega, krunt 5 tootismumaa sihtotstarbega (kanalisatsioonipumpla jaoks). Ehitusõigus määratakse ainult elumumaa sihtotstarbega kruntidele. Kõigile elumumaa kruntidele on kavandatud ridaelamud. Veevarustus hakkab toimuma ühisveevarustuse baasil (vt skeem nr 1). Kanalisatsioon ühiskanalisatsiooni baasil. Transpordimaa sihtotstarbega krunt nr 4 antakse üle kohalikule omavalitsusele. Tee on mõeldud avalikuks kasutuseks.



1	ER 100%	
2/1	1500	7873
	1/1	
9/5		P20

2	ER 100%	
2/1	600	5074
	1/1	
9/5		P8

3	ER 100%	
2/1	1500	5900
	1/1	
9/5		P20

5	OK 100%	
-	-	61
-	-	-
-	-	-

4	LT 100%	
-	-	1353
-	-	-
-	-	-

## KRUNDI EHITUSÕIGUS

pos nr	sihtotstarbe % detailplaneeringu liikides	
korruste arv +/-	suurim ehitisealune pind	krundi pindala
	suurim hoonete arv krundil (elamu/abihoone)	
suurim kõrgus meetrites (elamu/abihoone)		parkimis-kohtade arv

## KRUNDI EHITUSÕIGUS

POS NR	KRUNDI ADRRESS VÕI ADRRESSI ETTEPANEK	KRUNDI PLANEERITUD SUURUS m <sup>2</sup>	KRUNDI PLANEERITUD SUURUS m <sup>2</sup>	MOODUSTATAKSE KATASTRÜKSUSTEST k.a. riigi / linna maa	LIHETAVATE LAHUTATAVATE OSADE SUURUSED m <sup>2</sup> ±	OSADE SENINE SIHTOTSTARVE (katastrüksuse liik)	suurim ehitisealune pind	suurim hoonete arv krundil (elamu/abihoone)	suurim kõrgus meetrites (elamu/abihoone)	suurim hoonete arv krundil (elamu/abihoone)	MAA SIHTOTSTARVE JA OSAKAALU % (vt. üksuse liikide kaupa)	MAA SIHTOTSTARVE JA OSAKAALU % (vt. üksuse liikide kaupa)	MINIMAALNE TULEUSVÄRS-KLASS	PARKIMISKOHTADE ARV normatiivne/ planeeritud	KRUNDI TÄHISEHTIASE %	KATSUSEKALLE
1	KRUNT 1	7873	1500/1500	2/-1	9/5	1/1	EP 100%	E 100%	TP3	20/20	19	0-45				
2	KRUNT 2	5074	600/600	2/-1	9/5	1/1	EP 100%	E 100%	TP3	8/8	12	0-45				
3	KRUNT 3	5900	1500/1500	2/-1	9/5	1/1	EP 100%	E 100%	TP3	20/20	25	0-45				
4	KRUNT 4	1353	-	-	-	-	LT 100%	L 100%	-	-	-	-				
5	KRUNT 5	61	-	-	-	-	OK 100%	T 100%	-	-	-	-				

## ANDMED KRUNDI MOODUSTAMISEKS

POS NR	KRUNDI ADRRESS VÕI ETTEPANEK	KRUNDI PLANEERITUD SUURUS m <sup>2</sup>	KRUNDI PLANEERITUD SUURUS m <sup>2</sup>	MOODUSTATAKSE KATASTRÜKSUSTEST k.a. riigi / linna maa	LIHETAVATE LAHUTATAVATE OSADE SUURUSED m <sup>2</sup> ±	OSADE SENINE SIHTOTSTARVE (katastrüksuse liik)
1	KRUNT 1	E 100%	7873	29508-001-0048	20200-7873	M 100%
2	KRUNT 2	E 100%	5074	29508-001-0048	20200-5074	M 100%
3	KRUNT 3	E 100%	5900	29508-001-0048	20200-5900	M 100%
4	KRUNT 4	L 100%	1353	29508-001-0048	20200-1353	M 100%
5	KRUNT 5	T 100%	61	29508-001-0048	20200-61	M 100%

Koordinaadid L-Est 97 süsteemis  
Kõrgused EH2000 süsteemis  
KÜ piirid peale kantud koordinaatide järgi

Address: Silla rohuma geodeetiline alusplaan 108 nr. 10  
Lõhne-Harju valla Harju maakond

Nullpunkt Projekt Mõõdustamisbüroo OÜ reg nr 11947122 Mõõdustamisbüroo OÜ Pärnu mnt. 110-71, Tallinn tel. 5142344 E-mail: leena@nullpunkt.ee

Vastutab: Modis Lemasa  
otikrijaatutud digitaalselt

Mõõdustamine kuupäev: 23.06.2020  
Plaan koostamine kuupäev: 25.05.2020

TOO NIMETUS: SILLA ROHUMAA KINNISTU DETAILPLANEERING

VAHTRA GRUPP OÜ REG NR. 11178431 EEP 000902  
FEBI 4 Tallinn 13521 GSM 52 74 119 katrin.vahter@gmail.com

TOO NR: DP140-20 MÕÖD: 1 : 500 JÕÕNISE NR: DP 1

ESKII SIHTOTSTARBE ALGATAMISEKS

HUVITATUD ISIK: TANEL LAMBING  
KLAUPAEV juuli 2020

ADRESS: SILLA ROHUMAA KINNISTU TOOMIKU KÜLA LÄÄNE-HARJU VALD