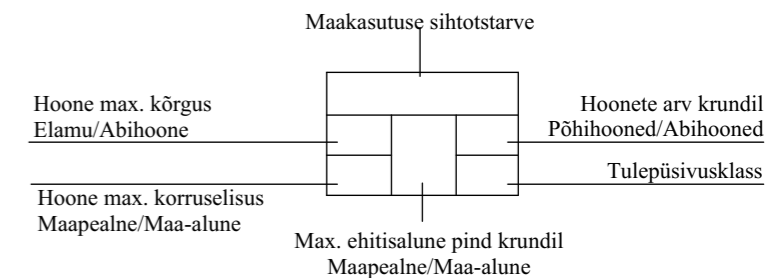


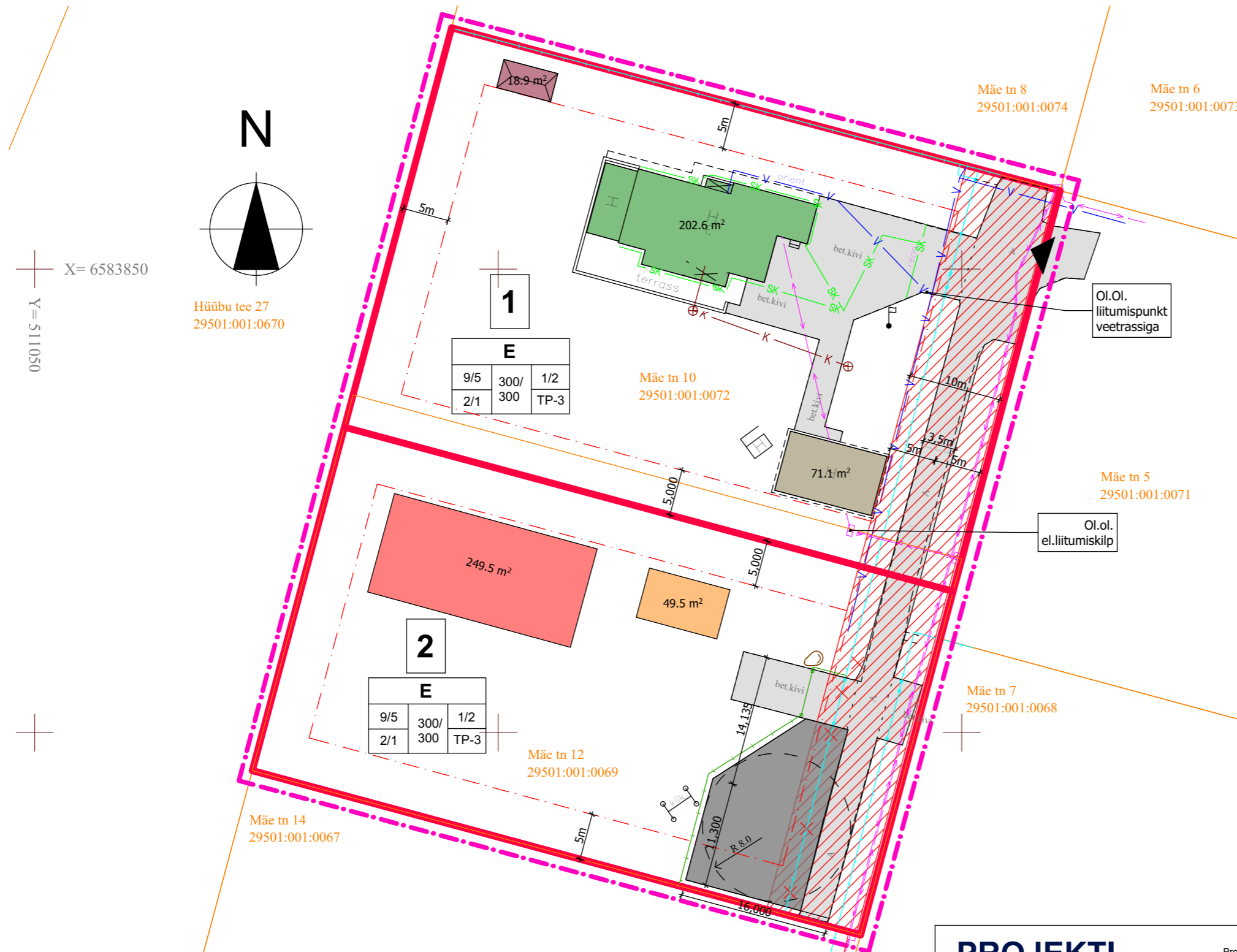
KRUNTIDELE JA RAJATAVATELEEHITISTELE MÄÄRATAVADEHITUSÕIGUSED, KITSENDUSED JA ARHITEKTUURSED NÕUDED

Pos. Nr.	Krundi aadress või aadressi ettepanek	Krundi planeeritud suurus	Hoonetealune pind		Korruselisus		Hoone kõrgus olemasolevast maapinnast		Hoonete arv krundil		Maa sihtotstarve ja osakaalu protsent (detailplaneeringu liikide alusel)	Maa sihtotstarve ja osakaalu protsent (katastriüksuse liikide kaupa)	Tulepüsisivus	Parkimiskohtade arv	
			Maapealne	Maa-alune	Maapealne	Maa-alune	Põhihoone	Abihoone	Põhihooned	Abihooned				Normatiivne	Kavandatud
1	Mäe 10	3035m ²	300m ²	300m ²	2	1	9	5	1	2	EP 100	E 100	TP3	3	3
2	Mäe 12	2608m ²	300m ²	300m ²	2	1	9	5	1	2	EP 100	E 100	TP3	3	3



TINGMÄRGID

- Planeeritava ala piir
- Ol.ol. krundipiir
- Planeeritud krundipiir
- Planeeritav hoonestusala
- Ol.ol. sadeveekanalisatsiooni torustik
- Ol.ol. madalpingekaabel
- Ol.ol. kanalisatsioon
- Ol.ol. veetorustik
- Ol.ol. puitlippaep
- Likvideeritav puitlippaep
- Planeeritud puitlippaep
- Servituut+kaitsevöönd
- Ol.ol. elamu
- Ol.ol. abihoone
- Ol.ol. kasvuhoone
- Persp. elamu
- Persp. abihoone
- Ol.ol. katend
- Planeeritav katend
- Ol.ol. sissepääs krundile



Märkused:

- Geodeetiline alusplaan mõõtkavas 1:500 on koostatud OÜ Geoterra poolt 31.08.2019. Koordinaadid on L-EST97 süsteemis, kõrgused EH2000 süsteemis
- Planeeringu jooniste juurde kuulub lahutamatu osana detailplaneeringu seletuskiri.
- Planeeringuala piir on selguse mõttes krundipiirist kaugemale viidud.

PROJEKTI BÜROO

Projektibüroo OÜ
Reg.Nr.:14426010
EEP002430
+372 513 4362
Info@projektiburoo.ee

Projekt:	Mäe tn 10 ja Mäe tn 12 kinnistute detailplaneering	M 1:500
		ESK
Address:	Mäe tn 10 ja 12, Lohusalu küla, Lääne-Harju vald, Harjumaa	21.04.20
		3
Joonis:	Põhijoonis	Töö nr DP-1/2020

Vastutav spetsialist:	Arhitekt, tase 7, Ago Pähn
Koostaja:	Kadri Johanson
Huvitatud isik:	Artur Saribekjan