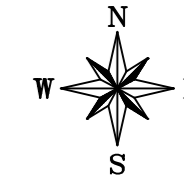


PÕHIJONIS



ANDMED KRUNTIDE MOODUSTAMISEKS

Pos nr	Krundi address või addressi ettepanek	Krundi planeeritud sihtotstarve (katastriüksuse)	Krundi planeeritud suurus [m²]	kinnistu address; katastriüksuse number	Liidetatavate lahutatavate osade suurus [m²]	Osade senine sihtotstarve (katastriüksuse liik)
1	krunt 1	E 100	3032	Kalda rohumaa 1 29501:001:0059	-3032	Maatulundusmaa 100%
2	krunt 2	E 100	4220	Kalda rohumaa 1 29501:001:0059	-4220	Maatulundusmaa 100%
3	krunt 3	L 100	258	Kalda rohumaa 1 29501:001:0059	-258	Maatulundusmaa 100%
			678	Hüübu tee 27 29501:001:0670	-678	Maatulundusmaa 100%
			430	Kalda rohumaa 1 29501:001:0059	-430	Maatulundusmaa 100%
			320	Miku-Rohumaa 29501:001:0007	-320	Elamumaa 100%
			157	Miku-Pireti 29501:001:0056	-157	Elamumaa 100%
Kokku:			9095			

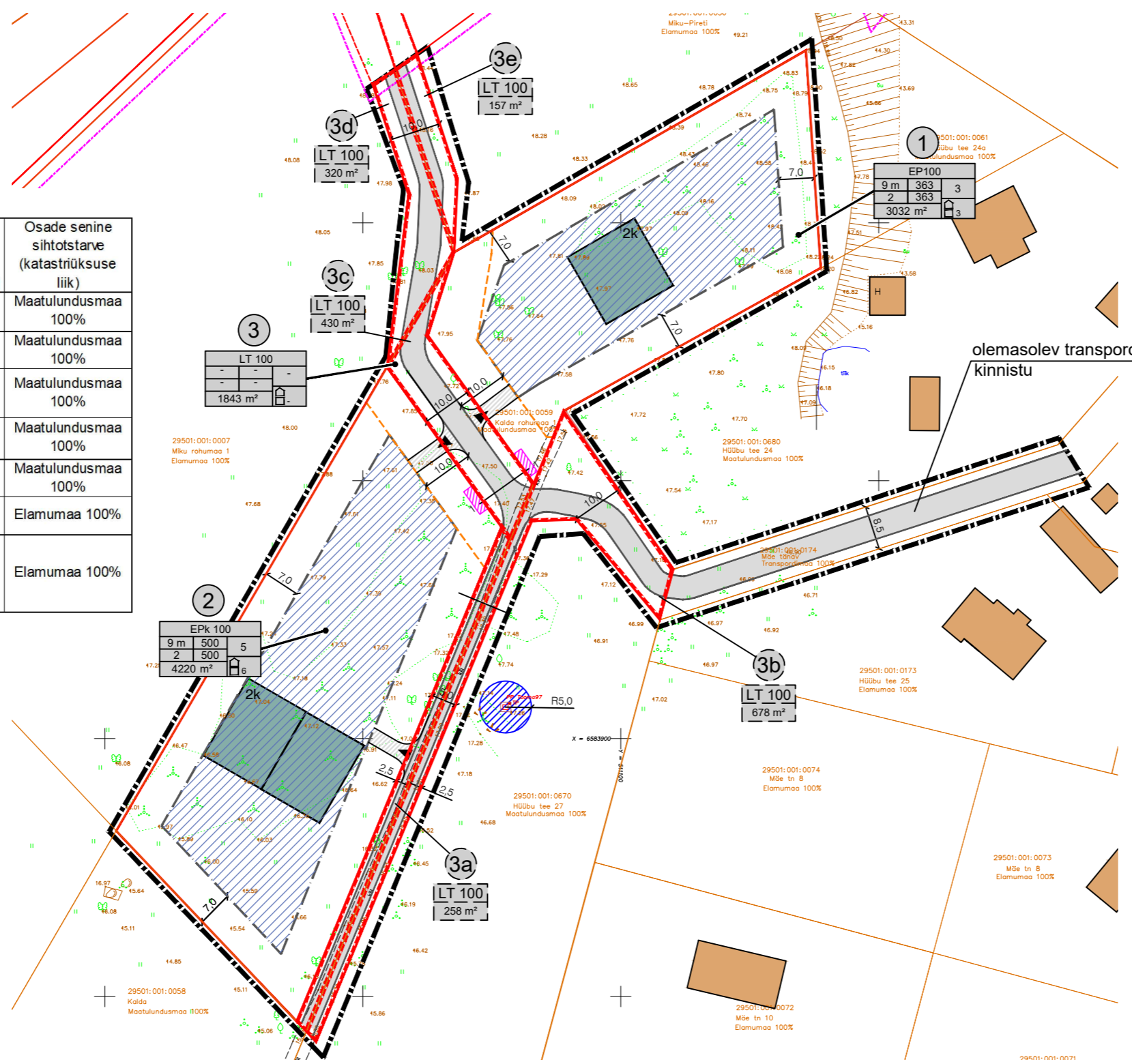
PLANEERITAVA ALA NÄITAJAD

1. PLANEERITUD MAA-ALA SUURUS	0,87 ha	
sh KRUNDITUD ALA	9095 m²	
2. KAVANDATUD KRUNTIDE ARV	3	
3. KRUNDITUD MAA BILANSS (KATASTRIÜKSUSE LIIKIDE ALUSEL)		
E - elumumaa	7252 m²	80%
L - transpordimaa	1843 m²	20%
	9095 m²	100%
5. KAVANDATUD TÄISEHITUS	12%	
7. PARKIMISKOHTADE ARV	NORMATIIVNE	PLANEERITUD
	9	9

KRUNTIDE EHITUSÕIGUS JA PIIRANGUD

Pos nr	Krundi address või addressi ettepanek	Krundi planeeritud suurus [m²]	Hoonetealune pind [m²]		Korruselisus		Hoone kõrgus olemasolevast maapinnast [m]		Hoonete arv krundil		Maa sihtotstarve ja osakaalu protsent (detailplaneeringu liikide alusel)	Maa sihtotstarve ja osakaalu protsent (katastriüksuse liikide kaupa)	Suletud brutopind katastriüksuse sihtotstarvete kaupa [m²]		Tulepüsius	Parkimiskohtade arv		Kitsendused/piirangud/märkused
			maapealne	maa-alune	maapealne	maa-alune	põhihoone	abihoone	hooned	abihooned			maapealne	maa-alune		normatiivne	kavandatud	
1	Krunt 1	3032	363	363	2	1	9	5	1	2	EP 100	E 100	500	500	TP3	3	3	tänavakaitsevöönd 10 m SV plan. liitumiskilbile, ala suurusega 2 m seadmest, võrguvaldaja kasuks
2	Krunt 2	4220	500	500	2	1	9	5	1	4	EPK 100	E 100	1000	1000	TP3	3	3	tänavakaitsevöönd 10 m SV plan. liitumiskilbile, ala suurusega 2 m seadmest, võrguvaldaja kasuks
3	Krunt 3	1843	-	-	-	-	-	-	-	-	LT 100	L 100	-	-	-	-	-	Avaliku kasutusega transpordimaa krunt, mis peale väljaehitamist antakse üle Keila Vallavalitsusele
3a	Ajutine krunt 3a	258	-	-	-	-	-	-	-	-	LT 100	L 100	-	-	-	-	-	Liitub ühiseks krundiiks 3
3b	Ajutine krunt 3b	678	-	-	-	-	-	-	-	-	LT 100	L 100	-	-	-	-	-	Liitub ühiseks krundiiks 3
3c	Ajutine krunt 3c	430	-	-	-	-	-	-	-	-	LT 100	L 100	-	-	-	-	-	Liitub ühiseks krundiiks 3
3d	Ajutine krunt 3d	320	-	-	-	-	-	-	-	-	LT 100	L 100	-	-	-	-	-	Liitub ühiseks krundiiks 3
3e	Ajutine krunt 3e	157	-	-	-	-	-	-	-	-	LT 100	L 100	-	-	-	-	-	Liitub ühiseks krundiiks 3
*	Mäe tänav	3519	-	-	-	-	-	-	-	-	LT 100	L 100	-	-	-	-	-	Tuleb välja ehitada SV: servituudi vajadus
Kokku:			9095	863					2	6			1500			6	6	

* Olemasolev transpordimaa kinnistu (jääb planeeringualsse osaliselt, ei ole arvestatud real "kokku")



TINGMÄRGID

- Plan. ala piir
- Plan. krundi piir
- Plan. ajutise krundi piir (loetavuse huvides nihutatud 0,3 m sissepoole)
- Naaberhoone
- Plan. maapealne hoonetusala
- Plan. hoone võimalik asukoht ja korruselisus
- Plan. krundile juurdepääsu orienteeruv asukoht
- Plan. autoliikluse ala
- Plan. tänavakaitsevöönd

- Riikliku geodeetilise võrgu I ja II klassi märgi kaitsevöönd (5m keskpunkti)
- Üksikelamu maa (ühele leibkonnale (pere) kavandatud elamu maa)
- Kaksikelamu maa (kahele leibkonnale kavandatud elamu maa, nn paarimajaa)
- Tee ja tänav maa (tee ja koos tee koosseisu kuuluva parkla, puhkekoha, ühissõiduki peatumiseks ettenähtud ala ja tee ohutus-, signalisatsiooni-, turva-, side-, valgustus- või energiarajatiste maad; tänava, tänava kinnistu koosseisu kuuluva parkla ja bensiinjamaa, ohutus-, signalisatsiooni-, turva-, side-, valgustus- või energiarajatiste maad ja trammitee maa.
- Tehnovõrguservituudi vajadusega ala

Lohusalu külas Vahimäe tee 22, Hüübu-Jüri mets 3 ja Miku-Katrini kinnistute ja lähiala detailplaneeringu tingmärgid:

- plan. ala piir
- plan. krunt
- plan. ajutine krunt

MÄRKUSED:

- Topo-geodeetilise mõõdistuse on teostas OSAÜHING G.E.POINT, oktoobris 2016, töö nr 16-G431.

OÜ Hendrikson & Ko Maakri 29 Tallinn 10145	Projektijuht-planeerija Liina Ollema	Töö koostamisest huvitatud isik OÜ Ifrit	Asukoht Keila vald
tel 740 9800 hendrikson@hendrikson.ee	Koordinaator Jaanus Aavik	Töö nimetus Lohusalu küla, Kalda rohumaa 1 kinnistu ja sellega piirneva lähiala DETAILPLANEERING	Joonis
	Kuupäev 27.08.2018		Põhijoonis

