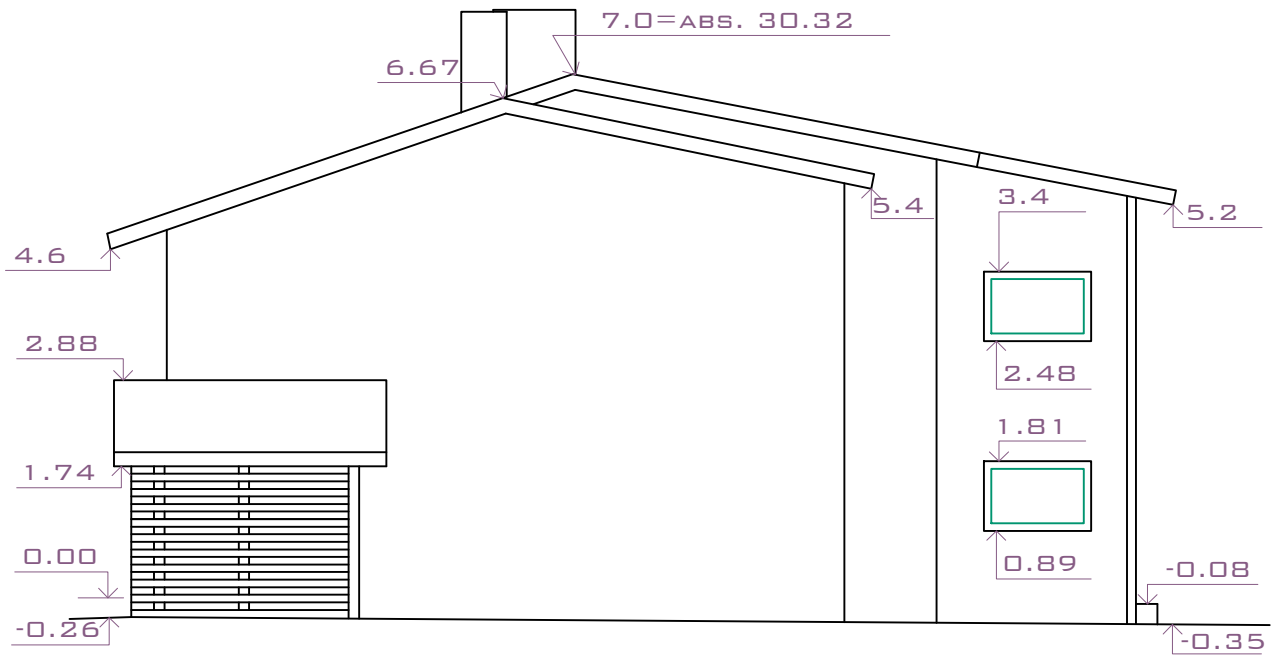
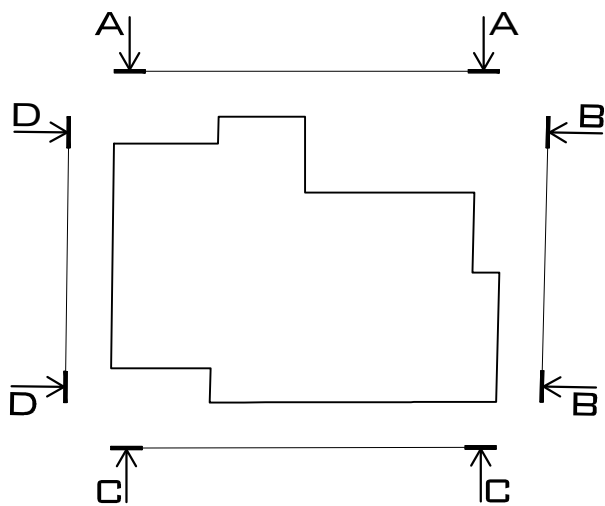


VAADE D - D



VAADETE SKEEM

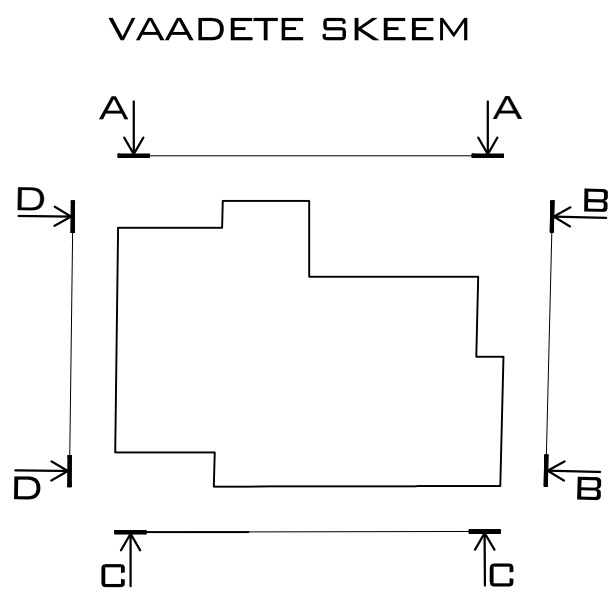
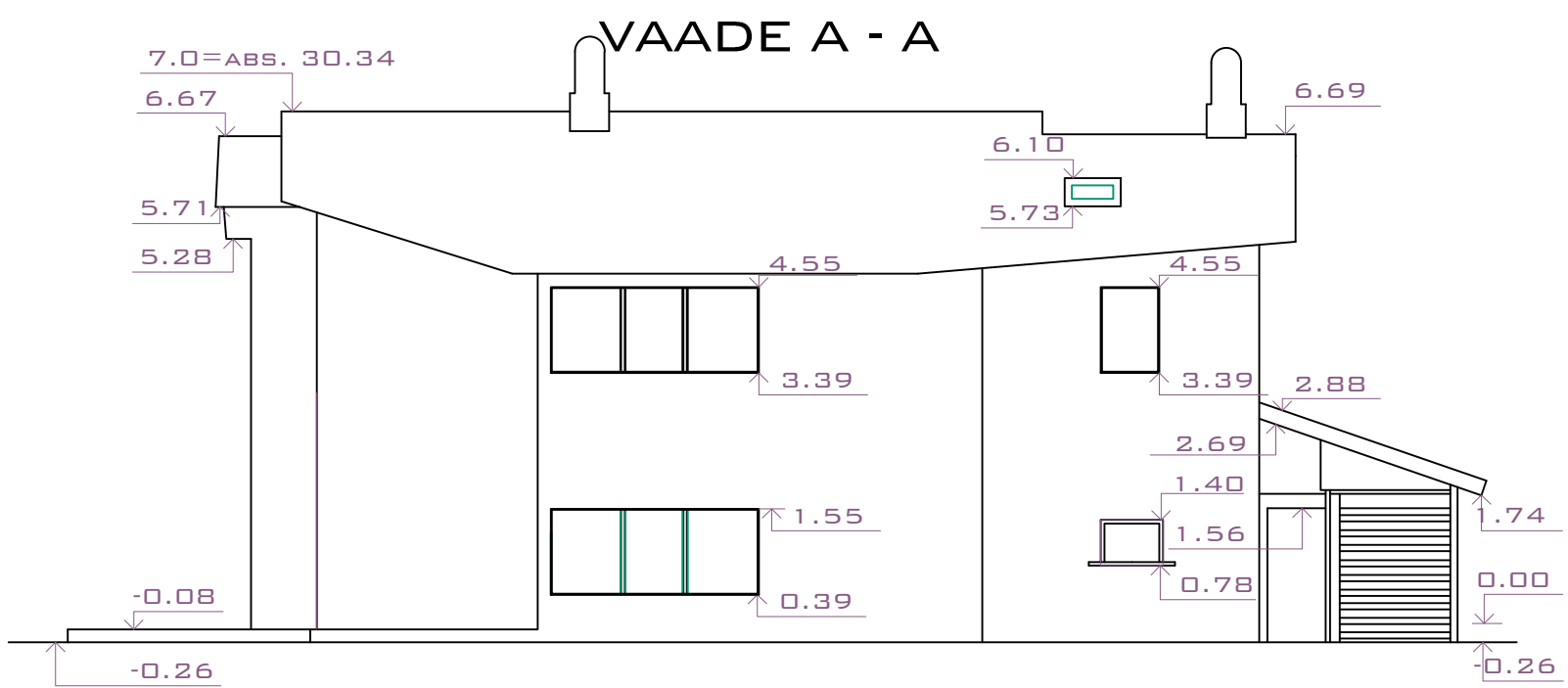


Märkused:

Mõõdistamise aeg: jaanuar 2020a.

Töö väljastamise aeg: jaanuar 2020a.

S20/03	HARJU MAAKOND LÄÄNE-HARJU VALD LAULASMAA KÜLA TOOMA VKT 18	2019			
		M = 1 : 100			
Mõõdistaja		Vaade D-D			
Joonestaja					
Instrument	Faro Focus X330, GeoSLAM REVO	Joonise nr. 05			
MTR EG10570307-0001	Litsentsid: 546 MA-k, 411 MA	Leht	1	Lehti	1



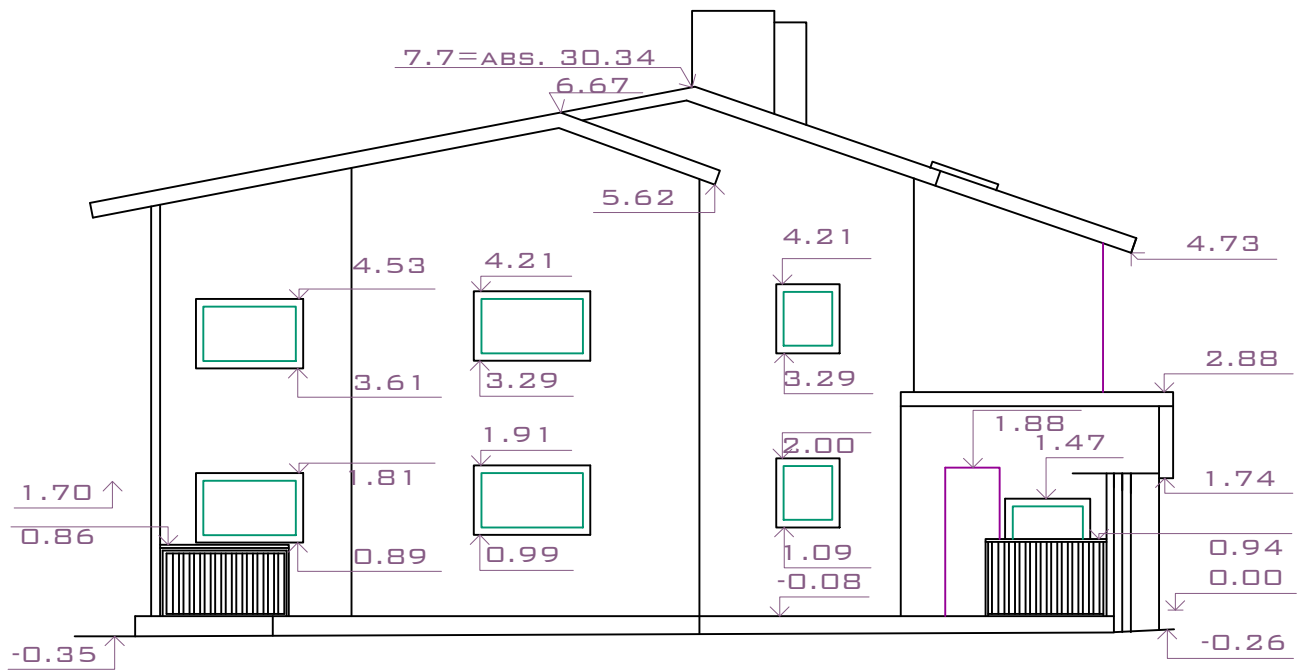
Märkused:

Mõõdistamise aeg: jaanuar 2020a.

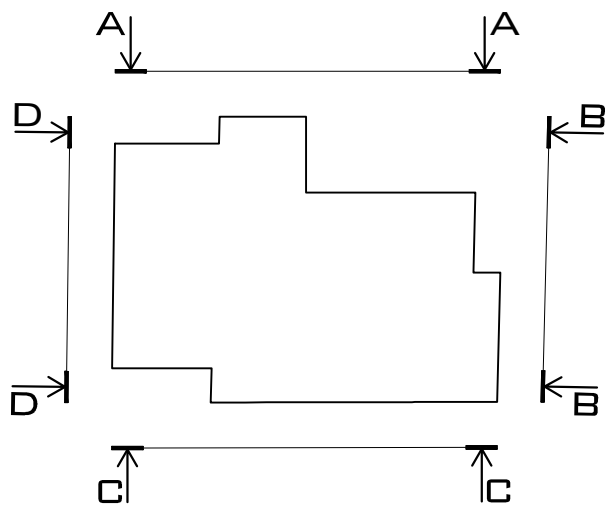
Töö väljastamise aeg: jaanuar 2020a.

S20/03	HARJU MAAKOND LÄÄNE-HARJU VALD LAULASMAA KÜLA TOOMA VKT 18	2019			
		M = 1 : 100			
Mõõdistaja		Vaade A-A			
Joonestaja					
Instrument	Faro Focus X330, GeoSLAM REVO	Joonise nr. 02			
MTR EG10570307-0001	Litsentsid: 546 MA-k, 411 MA	Leht	1	Lehti	1

VAADE B - B



VAADETE SKEEM



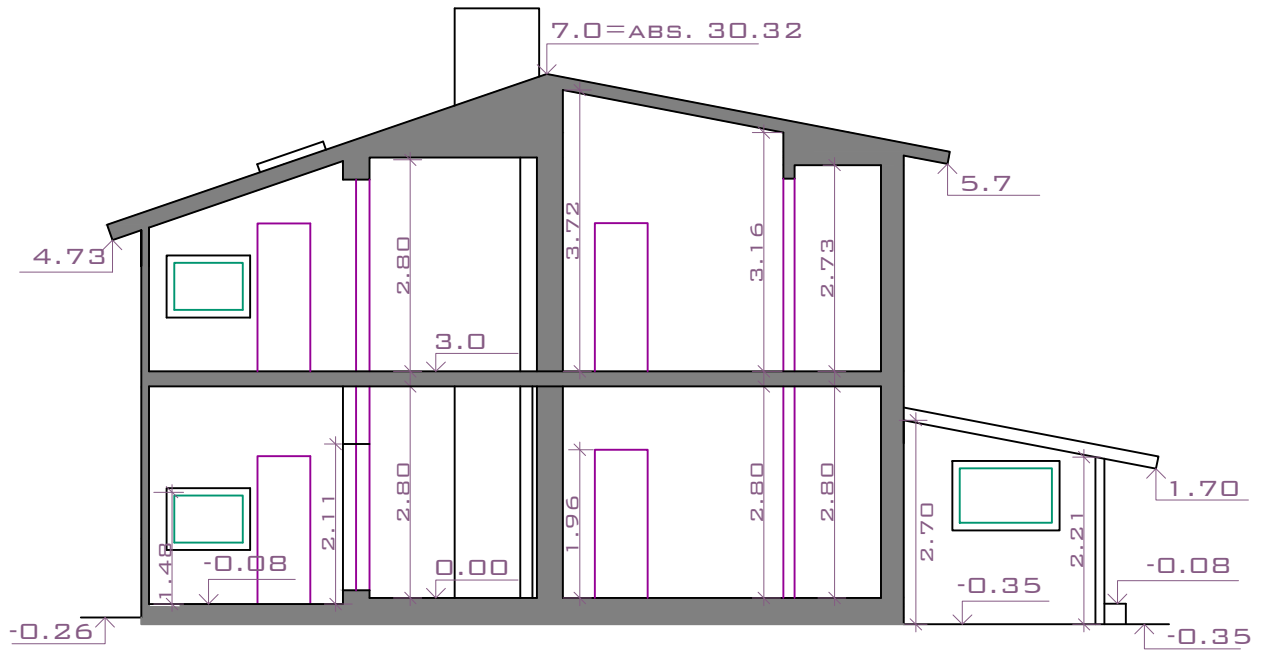
Märkused:

Möödistamise aeg: jaanuar 2020a.

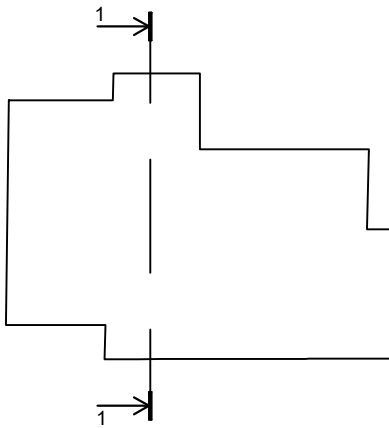
Töö väljastamise aeg: jaanuar 2020a.

S20/03	HARJU MAAKOND LÄÄNE-HARJU VALD LAULASMAA KÜLA TOOMA VKT 18	2019			
		M = 1 : 100			
Möödistaja		Vaade B-B			
Joonestaja					
Instrument	Faro Focus X330, GeoSLAM REVO	Joonise nr. 03			
MTR EG10570307-0001	Litsentsid: 546 MA-k, 411 MA	Leht	1	Lehti	1

LÕIGE 1 - 1



LÕIKE ASUKOHA SKEEM



Märkused:

Mõõdistamise aeg: jaanuar 2020a.

Töö väljastamise aeg: jaanuar 2020a.

Töö muudatuse aeg: jaanuar 2022a.

S20/03	HARJU MAAKOND LÄÄNE-HARJU VALD LAULASMAA KÜLA TOOMA VKT 18	2019			
		M = 1 : 100			
Mõõdistaja		Lõige 1-1			
Joonestaja					
Instrument	Faro Focus X330, GeoSLAM REVO	Joonise nr. 06			
MTR EG10570307-0001	Litsentsid: 546 MA-k, 411 MA	Leht	1	Lehti	1