

REVISJONIKOMISJONI ÜLEVAADE

Ena Soodla

Revisjonikomisjoni esimees



SISSEJUHATUS

[Üldinfo](#) [Juhtimine](#) [Valdkonnad](#) [Roheline vald](#) [Avalduste e-vormid](#) [Tule meie valda elama!](#) [Turism](#)



[🏠](#) > [Juhtimine](#) > [Eelarve](#)

[Vallavalitsus](#) >

[Vallavolikogu](#) >

[Avatud valitsemine](#) >

[Eeskirjad ja korrad](#) >

[Eelarve](#) >

[Majandusaasta aruanded](#) >

[Palgaandmed](#) >

[Hallatavad asutused](#) >

Eelarve

[Lääne-Harju valla eelarvestrateegia 2024-2027](#)

[Eelarvestrateegia lisa](#) 📄

2024

[Lääne-Harju valla 2024. aasta eelarve / määruse lisa](#) 📄

[Eelarve seletuskiri](#) 📄

[Lääne-Harju valla 2024. aasta esimene lisaeelarve / määruse lisa](#) 📄

[Lääne-Harju Vallavalitsuse eelarve täitmine 2024.a. I kv](#) 📄

[Lääne-Harju Vallavalitsuse eelarve täitmine 2024.a. I poolaasta](#) 📄

2023

[Lääne-Harju valla 2023. aasta eelarve](#)

[Eelarve seletuskiri](#) 📄

EELARVE DÜNAAMIKA MUUTUSED

2017

Alisektor - Kohalikud omavalitsused
Üksus - 155101 Lääne-Harju Vallavalitsus

2004 2005 2006 2007 2008 2009 2010 2011 2012 2013 2014 2015 2016 2017 2018 2019 2020 2021 2022 2023 2024

Elanike arv

Piirkondlik potentsiaal

Detsentraliseerimise määr

Finantsradar

Joonis kujutab vastava näitaja hälvimist RISKIJOONEST. Mida kaugemal on näitajad RISKIJOONEST (väljaspool), seda suurem oht on sattuda finantsraskustesse.

Radari eesmärk on kirjeldada omavalitsuste finantsseisundit ning selle jätkusuutlikkust. Ühtlasi võimaldab see tuvastada finantsraskustesse sattumise ohtu varases staadiumis.

Lühiajalise maksevõime näitajad kirjeldavad omavalitsuse võimekust tasuda lühiajalisi kohustusi tähtaegselt.

Pikaajalise maksevõime näitajad kirjeldavad nii omavalitsuse pikaajalist maksevõimet kui ka võõrkapitali osatähtsust kooukapitalis.

Iseseisvuse näitajad kirjeldavad omavalitsuse sõltuvust välisest finantseerimisest.

Paindlikkuse näitajad kirjeldavad omavalitsuse võimet reageerida ootamatutele finantsolukordadele.

Jätkusuutlikkuse näitajad kirjeldavad omavalitsuse suutlikkust pakkuda kvaliteetseid avalikke teenuseid nii praegu kui ka tulevikus.

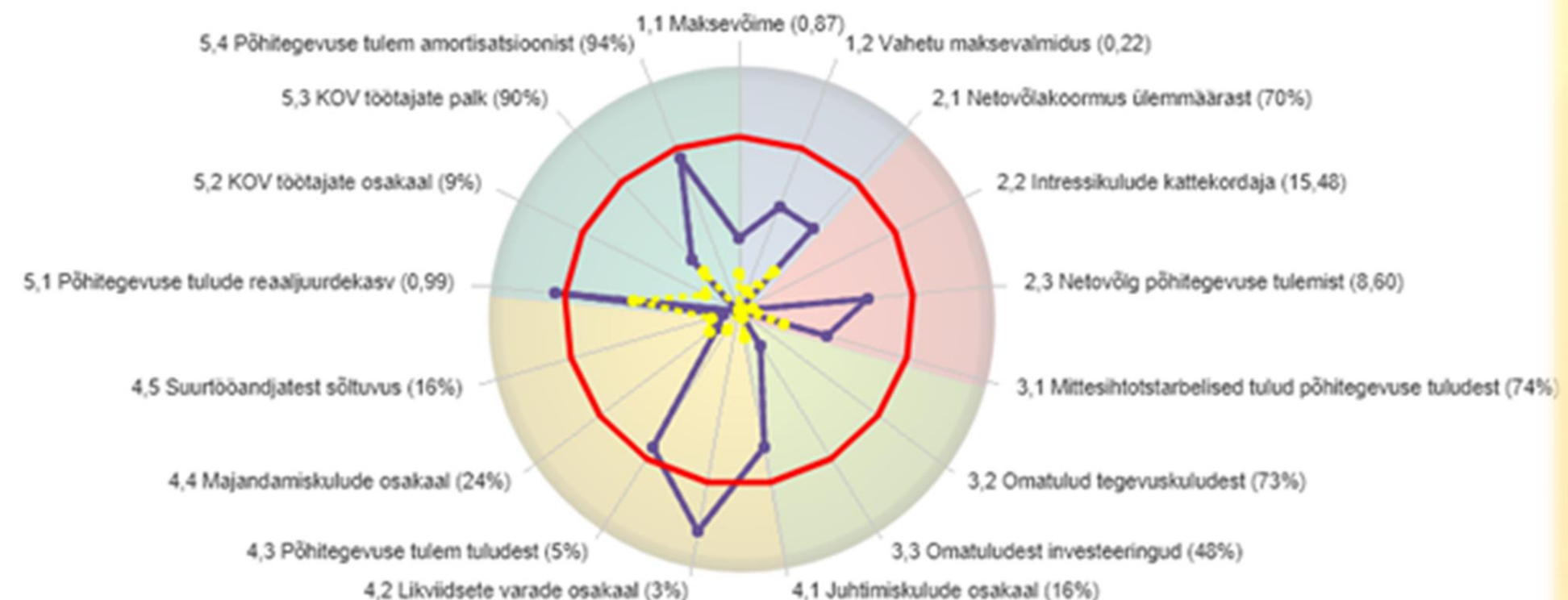
> [Finantsradari mõõdikute kirjeldused](#)

Näitaja muutumine ajas

← Lääne-Harju Vallavalitsus (2017)

← Lääne-Harju Vallavalitsus keskmine (2017 - 2017)

← Eesti keskmir ← Riskijoon



NBI Netovõlakooormust ülemmäärast arvestatakse kõigi aastate osas ühtemoodi ajutisi netovõlakooormuse leevendusi arvestamata (st 6x/60%-100%). See tagab radaris võrreldava ülevaate üle aastate ning punase joone suhtes.

EELARVE DÜNAAMIKA MUUTUSED

2021

ESILEHT	LIHTKASUTAJALE	JUHTIMISINFO	ANALUUTILISED VAATED	ALUSANDMED	VIITED	EST ENG						
Ülevaade	Aruanded	Finantsuhtarvud	Eelarve täitmine	Kohalike omavalitsuste lisaandmed								
Allsektor	Kohalikud omavalitsused	2004	2006	2008	2010	2012	2014	2016	2018	2020	2022	2024
Üksus	155101 Lääne-Harju Vallavalitsus	2005	2007	2009	2011	2013	2015	2017	2019	2021	2023	

Elanike arv Piirkondlik potentsiaal Detsentraliseerimise määr **Finantsradar**

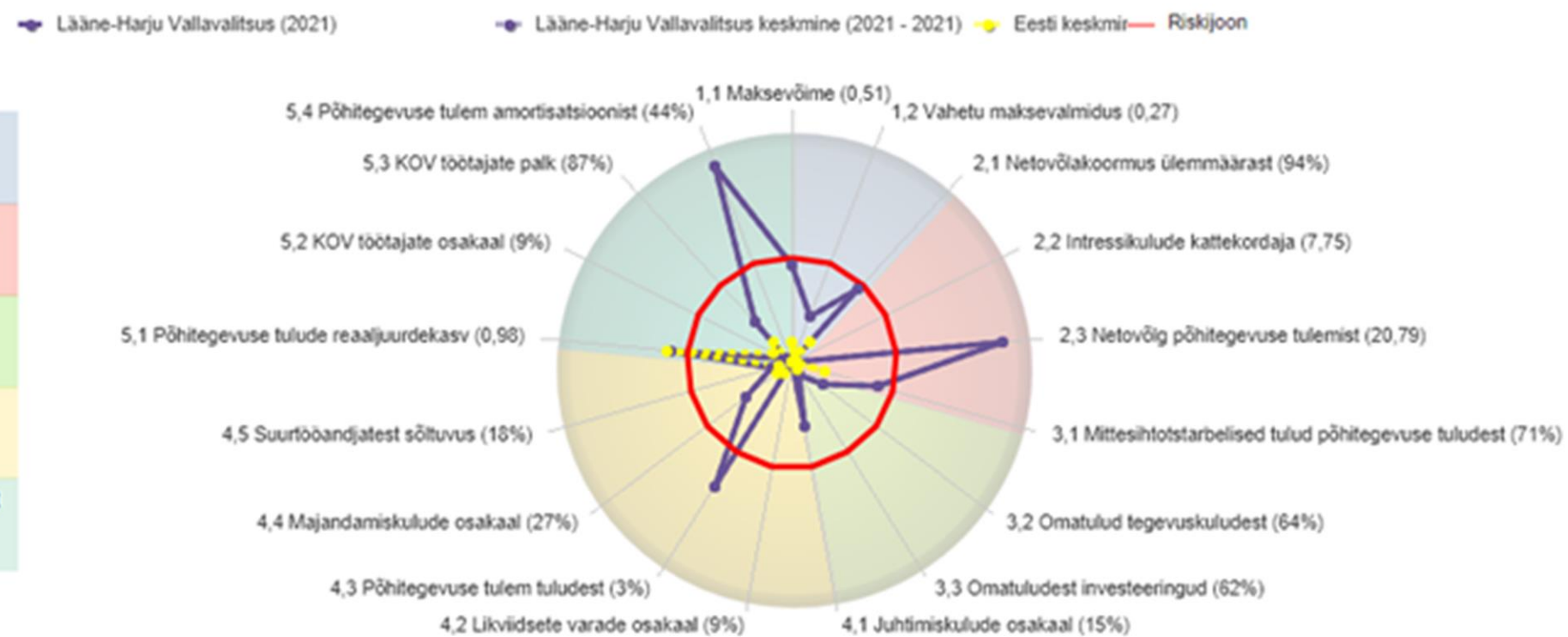
Radari eesmärk on kirjeldada omavalitsuste finantsseisundit ning selle jätkusuutlikkust. Ühtlasi võimaldab see tuvastada finantsraskustesse sattumise ohtu varases staadiumis.

- Lühiajalise maksevõime näitajad kirjeldavad omavalitsuse võimekust tasuda lühiajalisi kohustusi tähtaegselt.
- Pikaajalise maksevõime näitajad kirjeldavad nii omavalitsuse pikaajalist maksevõimet kui ka võõrkapitali osatähtsust looukaõitalis.
- Stabiilsuse näitajad kirjeldavad omavalitsuse sõltuvust välisest finantseerimisest.
- Paindlikkuse näitajad kirjeldavad omavalitsuse võimet reageerida ootamatutele finantsolukordadele.
- Jätkusuutlikkuse näitajad kirjeldavad omavalitsuse suutlikkust pakkuda kvaliteetseid avalikke teenuseid nii praegu kui ka tulevikus.

[Finantsradari mõõdikute kirjeldused](#)

Näitaja muutumine ajas

Joonis kujutab vastava näitaja hälvimist RISKIJOONEST. Mida kaugemal on näitajad RISKIJOONEST (väljaspool), seda suurem oht on sattuda finantsraskustesse.



NBI Netovõlakooormust ülemmäärast arvestatakse kõigi aastate osas ühtemoodi ajutisi netovõlakooormuse leevendusi arvestamata (st 6x/60%-100%). See tagab radaris võrreldava ülevaate üle aastate ning punase joone suhtes.

EELARVE DÜNAAMIKA MUUTUSED

2024

ESILEHT	LIHTKASUTAJALE	JUHTIMISINFO	ANALUUTILISED VAATED	ALUSANDMED	VIITED	EST	ENG					
Ülevaade	Aruanded	Finantssuhtarvud	Eelarve täitmine	Kohalike omavalitsuste lisaandmed								
Allsektor	Kohalikud omavalitsused	2004	2006	2008	2010	2012	2014	2016	2018	2020	2022	2024
Üksus	155101 Lääne-Harju Vallavalitsus	2005	2007	2009	2011	2013	2015	2017	2019	2021	2023	

Elanike arv Piirkondlik potentsiaal Detsentraliseerimise määr **Finantsradar**

Joonis kujutab vastava näitaja hälvimist RISKIJOONEST. Mida kaugemal on näitajad RISKIJOONEST (väljaspool), seda suurem oht on sattuda finantsraskustesse.

Radari eesmärk on kirjeldada omavalitsuste finantsseisundit ning selle jätkusuutlikkust. Ühtlasi võimaldab see tuvastada finantsraskustesse sattumise ohtu varases staadiumis.

Lühiajalise maksevõime näitajad kirjeldavad omavalitsuse võimekust tasuda lühiajalisi kohustusi tähtaegselt.

Pikaajalise maksevõime näitajad kirjeldavad nii omavalitsuse pikaajalist maksevõimet kui ka võõrkapitali osatähtsust ootukapitalis.

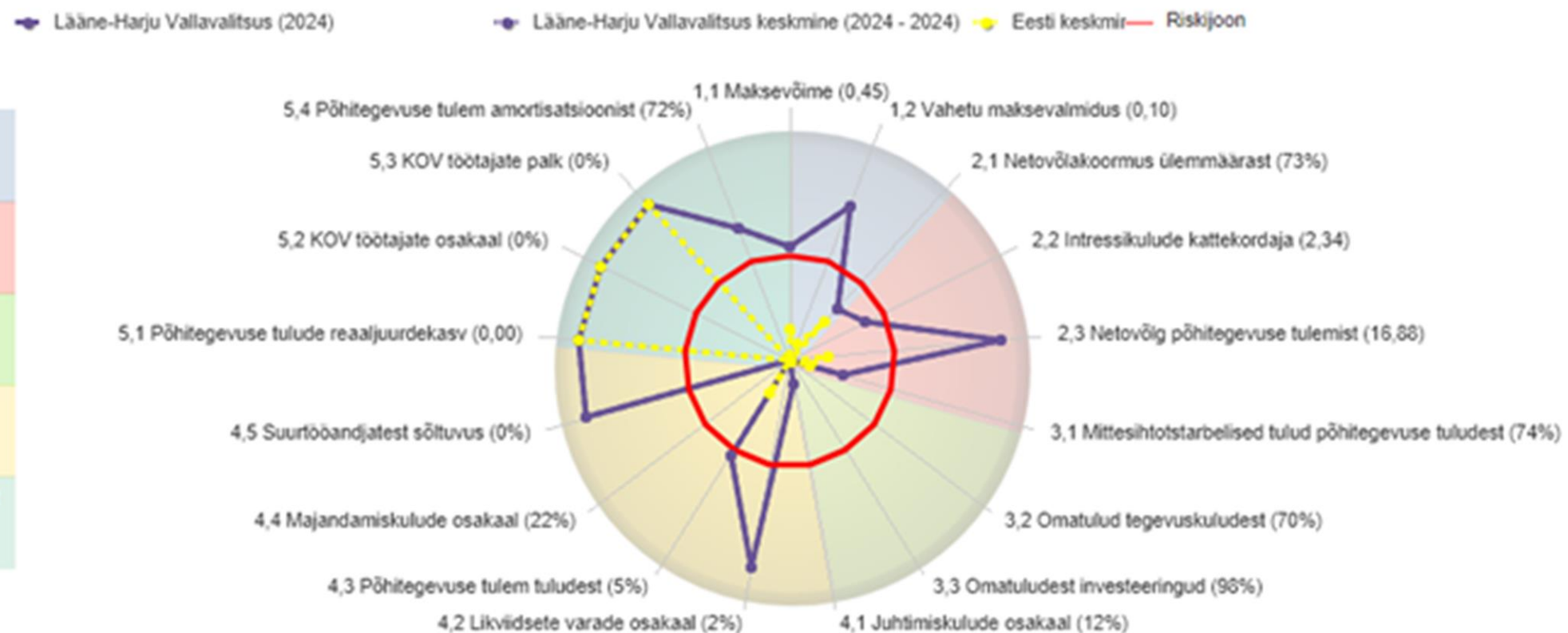
Stabiilsuse näitajad kirjeldavad omavalitsuse sõltuvust välisest finantseerimisest.

Paindlikkuse näitajad kirjeldavad omavalitsuse võimet reageerida ootamatutele finantsolukordadele.

Jätkusuutlikkuse näitajad kirjeldavad omavalitsuse suutlikkust pakkuada kvaliteetsed avalikke teenuseid nii praegu kui ka tulevikus.

[Finantsradari mõõdikute kirjeldused](#)

Näitaja muutumine ajas



NBI Netovõlakooormust ülemmäärast arvestatakse kõigi aastate osas ühtemoodi ajutisi netovõlakooormuse leevendusi arvestamata (st 6x/60%-100%). See tagab radaris võrreldava ülevaate üle aastate ning punase joone suhtes.

Konto alajaotus								
	2018	2019	2020	2021	2022	2023	2024	Muutus (2018/2024)
Antud toetus põhivara soetuseks			126 725					
Käibemaks põhivara soetuselt	96 877	847 128	784 907	489 039	875 976	333 632	85 190	-11 688
Tööjõukulud	9 299 469	10 324 668	10 872 245	11 328 396	12 408 319	14 982 961	15 734 154	6 434 685
Majandamiskulud	5 344 295	5 837 070	5 826 859	6 584 311	7 337 179	7 674 433	7 181 684	1 837 389
Antud toetused jooksv kuludeks	1 363 558	1 721 946	2 206 504	2 366 678	3 215 127	3 729 461	3 811 710	2 448 152
Muud põhitegevuse kulud	92 980	14 807	36 616	36 048	20 406	23 868	16 939	-76 041
Maksu-, lõivu ja trahvikulud	890 751	761 881	776 305	884 053	989 466	1 086 505	1 533 608	642 857
Finantskulud	47 801	44 200	57 084	88 104	117 966	477 101	569 836	522 034
Põhivara soetus	1 561 092	4 345 981	3 998 352	2 473 636	4 452 037	1 693 968	2 620 308	1 059 216
Osaluste soetus	69 651		2 547 600		101 200			-69 651
Laenude tagasimaksed	4 282 359	498 635	500 183	674 385	714 899	875 113	1 015 824	-3 266 535
Antud laenud					8 384			
KOKKU:	23048833	24396317	27 733 379	24924649	30240959	30 877 041	32569251	9 520 418

Aasta	Valdkond	Valitavad ja ametisse nimetatavad	Muud töötajad	Lasteaia-õpetajad	Kooli-õpetajad	Juhid	Ametnikud	Ametnikest juhid	KOKKU
2024	01 Üldised valitsussektori teenused	2	19			2	28	11	62
	08 Vaba aeg, kultuur, religioon		37			5			42
	09 Haridus		234	96	150	25			505
	10 Sotsiaalne kaitse		5			1			6
	Kokku	2	295	96	150	33	28	11	615
2018	01 Üldised valitsussektori teenused	4	35			1	23	15	78
	04 Majandus		4						4
	08 Vaba aeg, kultuur, religioon		35			6			41
	09 Haridus		207	79	132	25			442
	10 Sotsiaalne kaitse		2			1			3
	Kokku	4	283	79	132	32	23	15	568

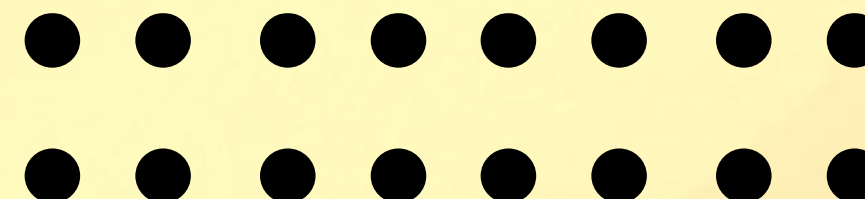


LÄÄNE-
HARJU
VALD



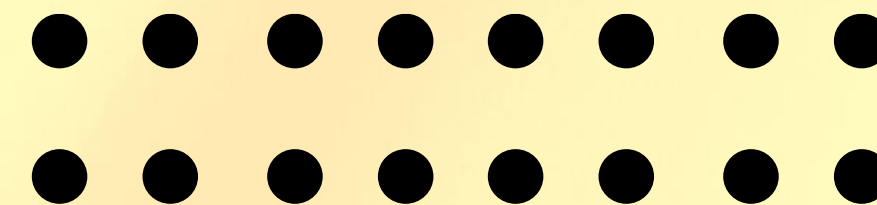
2024. A TÖÖPLAAN

- Majandusaasta aruandele hinnangu andmine
- Eelarve ja tegevuskava täitmise kontrollimine
- Vallavalitsuse palgakulude kontroll osakondade kaupa
- Vallavara müügist saadud tulude ja protsesside kontroll
- Jooksvate teemade analüüs ja seisukohtade andmine





LÄÄNE-
HARJU
VALD



2024. A

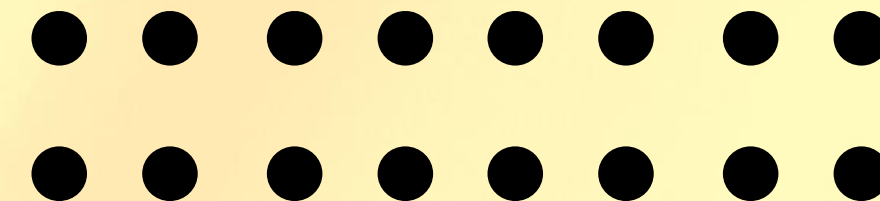
KOOSOLEKUD

- Kokku toimus tööplaani teostamiseks 9 koosolekut
- sh kirjavahetus, dokumentide ja protsesside analüüs
- nn “köögitoimkond”

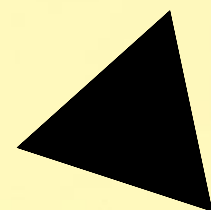




LÄÄNE-
HARJU
VALD



RISKIDE JUHTIMINE LÄÄNE-HARJU VALLAS

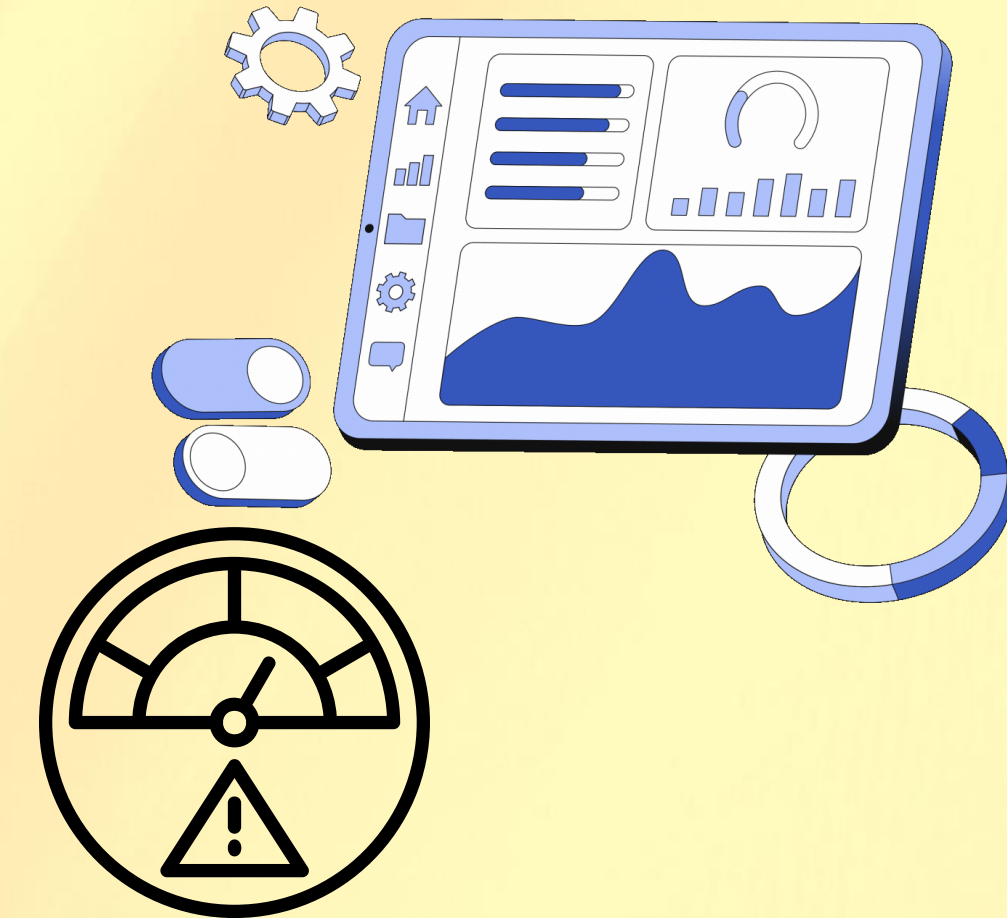
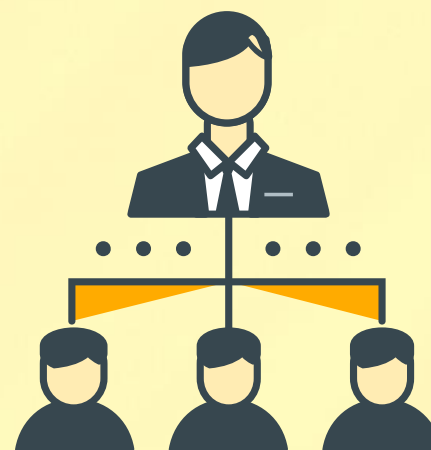


Lääne-Harju vallavolikogu revisjonikomisjon
tuvastas oma töö käigus mitmeid riske ja
probleeme, mis vajavad lahendamist.





RISKIDE JUHTIMINE



1. Sisekontrolli süsteem

- Süsteemse sisekontrolli puudumine
- Sisekontrolöri puudumine
- Põhimääruse puudused

2. Juhtkonna vastutus ja tegevus

- Juhtkonna rolli ebapiisav teostamine
- Viivitus revisjonikomisjoni teavitamisel

2.1 Distsiplinaarmenetlused

- Sõltumatuse printsiibi tagamine
- Dokumenteerimise nõue

3. Riskijuhtimine

- Riskijuhtimise puudumine
- Teadlikkuse tõstmise vajadus

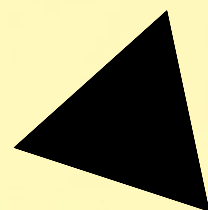
3.1 IT-süsteemid

- IT-süsteemide turvalisuse tagamine
- Ligipääsuõiguste kontroll



LÄÄNE-
HARJU
VALD

ETTEPANEKUD RISKIDE MAANDAMISEKS



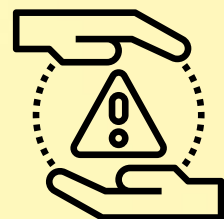
Lääne-Harju revisjonikomisjon tuvastas oma töö käigus mitmeid riske ja probleeme, mis vajavad lahendamist.



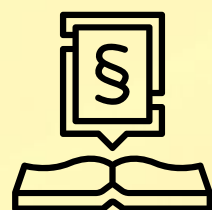


LÄÄNE-
HARJU
VALD

ETTEPANEKUD RISKIDE MAANDAMISEKS



Sisekontrolli süsteemi loomine: kontrollmeetmed ja reeglid, sisekontrolöri ametikoha loomine



Õigusaktide kaasajastamine ja nõuetele vastavusse viimine (Riigikontrolli ülevaade), reeglid ja kokkulepped -KUIDAS?



Juhtkonna vastutuse ja tegevuse parandamine: juhtkonna aktiivse järelevalve ja kontrolli tagamine



IT-süsteemide turvalisuse parandamine: ligipääsud ja õigused, riskide hindamine, autentimine. Vastutaja määramine



Distsiplinaarmenetluste korra täiustamine



RAKENDUSKÄVA

LOOMINE



1. Riskijuhtimise süsteemi loomine

- Luua süsteemne riskijuhtimine, mis hõlmab riskide identifitseerimist, hindamist ja maandamist (sh selleks vajaminevaid ressursse)

2. Teadlikkuse tõstmine

- Korraldada töötajatele koolitusi riskidest ja nende maandamise meetmetest.

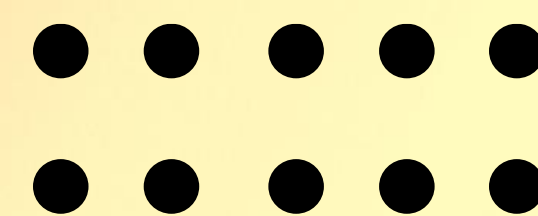
2025. a revisjonikomisjoni tööplaan



	Tööülesanne	Menetluse aeg	Tulemus
1.	Majandusaasta aruandele hinnangu andmine.	I poolaasta	
2.	Eelarve kontroll: finantsjuhtimise, eelarve koostamise ja täitmise ning sellega seotud protsesside kontroll	jooksvalt	
3.	Jooksvate teemade analüüs ja seisukohtade andmine	jooksvalt	



LÄÄNE-
HARJU
VALD



TÄNAN!

