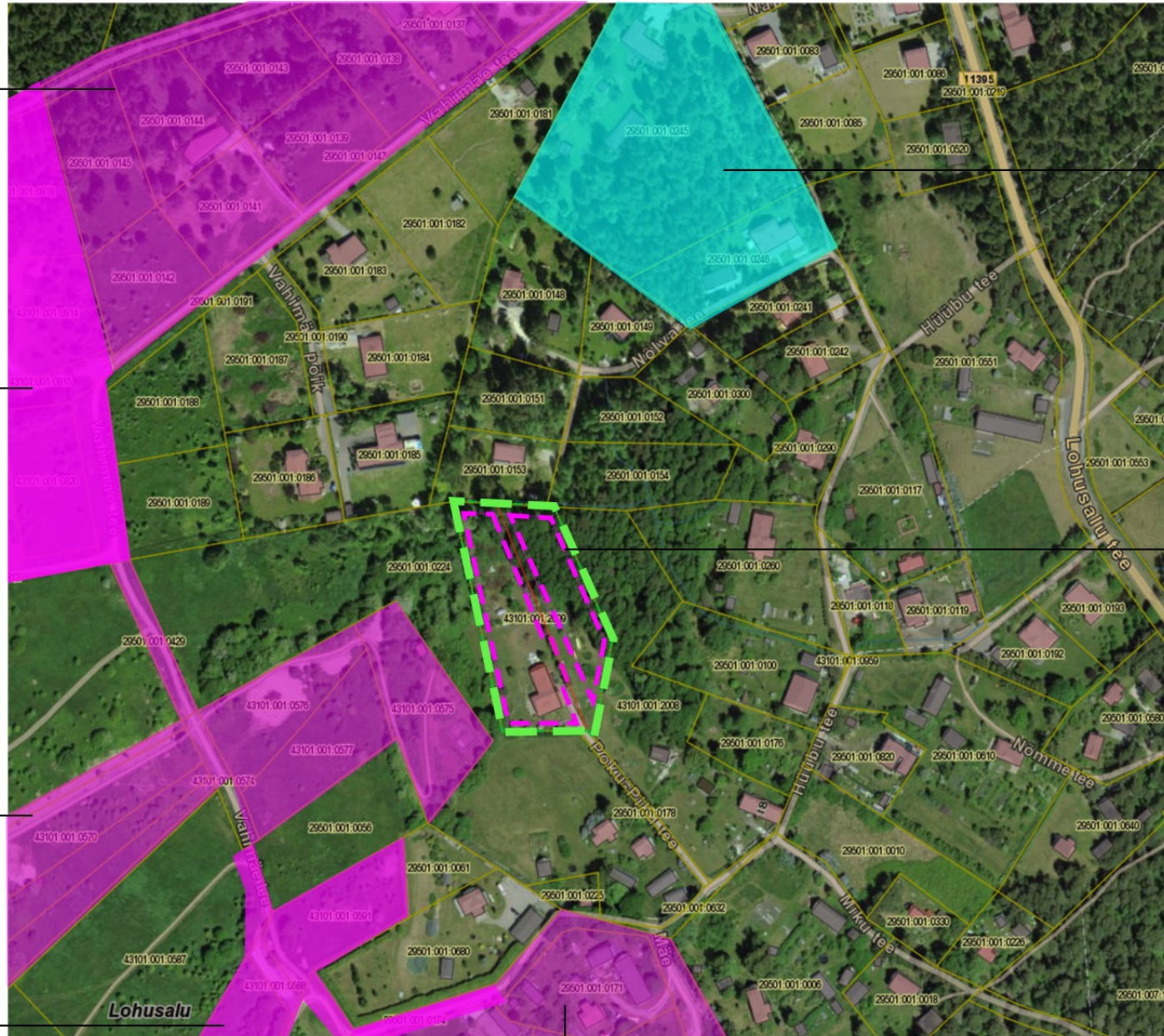


Kehtiv:
Salu I

Kehtiv:
Oru rohumaa 1
(katastritunnus
29501:001:0400)
kinnistu ja
lähiala detailplaneering

Kehtiv:
Vahimäe tee 22
(katastritunnus
29501:001:0023), Hүү-
bu-Jüri mets 3 (katastritun-
nus 29501:001:0024), Mi-
ku-Katrine (katastritunnus
29501:001:0055) kinnistute
ja lähiala detailplaneering

Kehtiv:
Kalda rohumaa 1
(katastritunnus
29501:001:0059) kinnistu ja
lähiala detailplaneering



Menetluses:
Naba tee 7
Lohu kinnistul ja
selle lähialal

Planeeritav ala:
Poku-Piku tee 1
katastriüksuse
detailplaneering

— Planeeritav ala
- - - Planeeritav
hoonestusala

Kehtiv:
Keila vallas Lohusalu külas asuva
Mäe maaüksuse (katastriüksuse
tunnus 29501:001:0062) detail-
planeering

OÜ R. VALK
ARHITEKTUURIBÜROO
REG. NR. 103-301-04
LTSNITS EEL-09981
VABACHUMUUSEUMI TEE 2a - 9
TALLINN 13512
TEL/FAX +372 6563079
e-mail: valk.arh@gmail.ee

OBJEKT:	HARJU MK, LÄÄNE-HARJU VALD, LOHUSALU KÜLA, POKU-PIKU TEE 1 KATASTRIÜKSUSE DETAILPLANEERING	LEPING:	TOO NR:	LEHT:
JOONIS:	KONTAKTVOÖNDI SKEEM	ARHITEKT:	2245	DP-2
TELLIA:	HR. MARTIN LERCH	ARHITEKT:	R VALK	
		ARHITEKT:	A SEPSIVART	
		STADIUM:	KUUPAEV:	MÕÖT:
		DP	20.02.2023	1:500