

Lääne-Harju Vallavolikogu 30.01.2024 otsuse nr 1 lisa

KRUNDI EHITUSÕIGUSE KIRJELDUS:

10	EE 100%		3 (1/2)
	12 m / 5m	500	
	2, (2)	1000 m ²	

sihtotstarbe % detailplaneeringu liikides ehitisealune pindala

hoonete arv krundil elamu / abihooned parkimiskohtade arv öues

hoone kõrgus, elamu (abihooned) korruste arv +, -, elamu (abihooned)

krundi pindala kinnistu positsiooni number

Planeeritava ala näitajad

- Planeeritud maa-ala suurus **0,69 ha**
- Kavandatud kruntide arv **4**
- Krunditud maa bilans (katastriliikide alusel)
 - E - elamumaa **6552 m²**
 - T - tootmismaa **36 m²**
 - L - transpordimaa **298 m²**
- Parkimiskohtade arv:
 - normatiivne **4**
 - planeeritud **6**

Kruntide moodustamise tabel

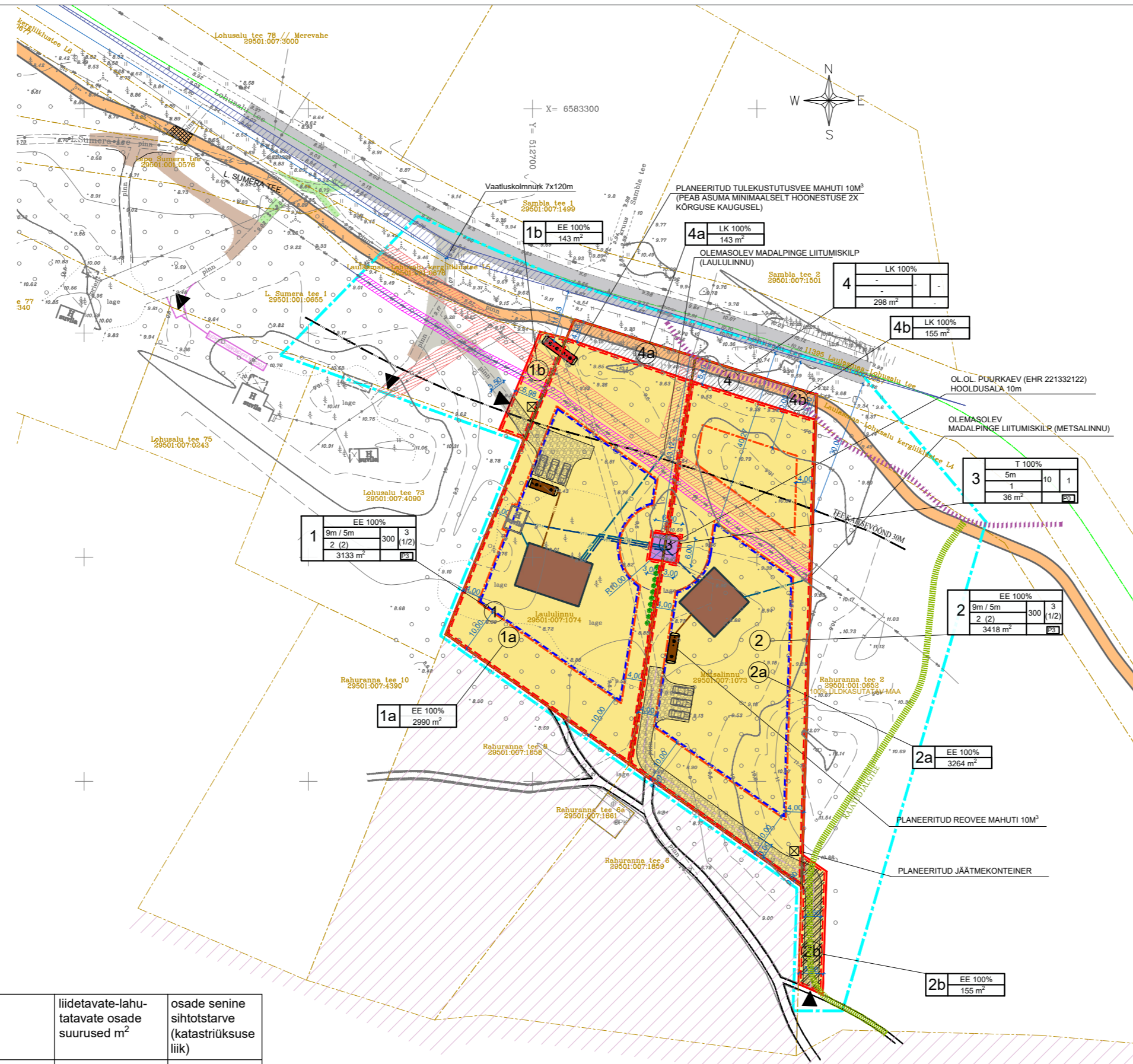
pos.nr.	adressi ettepanek	krundi planeeritud sihtotstarve (katastriliikide liik)	krundi planeeritud suurus m ²	moodustatakse kinnistustest (kat.nr.) või riigi maale	liidetavate-lahutatavate osade suurus m ²	osade senine sihtotstarve (katastriliikide liik)
1	LAULULINNU	E 100%	+2990	Laululinna 29501:007:1074	-2990	M 100%
			+143	L. Sumera tee 1 29501:001:0655	-143	Üm 100%
2	METSALINNU	E 100%	+3264	Metsalinnu 29501:007:1073	-3264	M 100%
			+155	Rahuranna tee 29501:001:0652	-155	Üm 100%
3	PUURKAEV	T 100%	+18	Laululinna 29501:007:1074	-18	M 100%
			+18	Metsalinnu 29501:007:1073	-18	M 100%
4	KRUNT 4	Lk 100%	+143	Laululinna 29501:007:1074	-143	M 100%
			+155	Metsalinnu 29501:007:1073	-155	M 100%

Kokku: +6886

Kruntide ehitusõigus ja kitsendused ning arhitektuursed nõuded

Pos. nr.	Krundi aadress või aadressi ettepanek	krundi planeeritud suurus (m ²)	max. hoonete ehitisealune pind (m ²)	max. korruselisus, elamu, (abih.) hoone kõrgus (m)	hoonete arv krundil	maa sihtotstarve ja osakaal % (detailplaneeringu liikide kaupa)	maa sihtotstarve ja osakaal % (katastriliikide kaupa)	Elamu suletud brutopind katastriliikide kaupa	tulepüvisus	parkimis-kohtade arv normatiivne ja kavandatud	arhitektuurinõuded		kitsendused
											hoone- stusviis	katuse kalle ja katuse harja suund	
1	Laululinna	3133	300	2,(1) 9m.	3 (1/2)	EE 100%	E 100%	300	TP-3	2 / 3	lahtine	L0-L45	Puurkaevu hooldusala ulatusega 10m Elektri kõrgepingekaabli servituut 1m kaabli teljest Elektri madalpinge õhuliini kaitsevöönd 2m õhuliini teljest Tee kaitsevöönd 30m
1a	Ajutine krunt 1a	2990	-	-	-	EE 100%	E 100%	-	-	-	-	-	Liitub ühiseks Laululinna krundiks
1b	Ajutine krunt 1b	143	-	-	-	EE 100%	E 100%	-	-	-	-	-	Liitub ühiseks Laululinna krundiks
2	Metsalinnu	3419	300	2,(1) 9m.	3 (1/2)	EE 100%	E 100%	300	TP-3	2 / 3	lahtine	L0-L45	Puurkaevu hooldusala ulatusega 10m Elektri kõrgepingekaabli servituut 1m kaabli teljest Elektri madalpinge õhuliini kaitsevöönd 2m õhuliini teljest Tee kaitsevöönd 30m
2a	Ajutine krunt 2a	3264	-	-	-	EE 100%	E 100%	-	-	-	-	-	Liitub ühiseks Metsalinnu krundiks
2b	Ajutine krunt 2b	155	-	-	-	EE 100%	E 100%	-	-	-	-	-	Liitub ühiseks Metsalinnu krundiks
3	Puurkaev	36	10	1, 5m.	1	The 100%	T 100%	10	TP-3	-	lahtine	L0-L45	Puurkaevu hooldusala ulatusega 10m
4	Krunt 4	298	-	-	-	LK 100%	L 100%	-	-	-	-	-	Liitub ühiseks krundiks 4
4a	Ajutine krunt 4a	143	-	-	-	LK 100%	L 100%	-	-	-	-	-	Liitub ühiseks krundiks 4
4b	Ajutine krunt 4b	155	-	-	-	LK 100%	L 100%	-	-	-	-	-	Liitub ühiseks krundiks 4

Kokku: 6886 610 7 610 4 / 6



TINGMÄRGID

- Planeeringuala piir
- Ol. ol. kinnistu piir
- Planeeritud kinnistu piir
- Planeeritud ajutise kinnistu piir (loetavuse huvides nihutatud 0,5m sissepoole)
- Planeeritud pereelamumaa
- Planeeritud tootmismaa
- Planeeritud transpordimaa
- Planeeritud abihooned hoonestusala
- Planeeritud üksikelamu hoonestusala
- Planeeritud hoonestuse võimalik asukoht
- Olemasolev säilitatav hoonestus
- Perspektiivne kergliiklustee (Töö T02818 2020.a. Teedeprojekt OÜ)
- Projekteeritud mahasõit (Töö nt 21008 03.11.2021 Road Expert)
- Rahuranna maaüksuse DP (Kehtestatud 07.06.2012)
- Planeeritud läbipääsu servituut avaliku kasutuse tagamiseks isikliku kasutusõiguse seadmisega valla kasuks.
- Olemasolevate madalpingekaabli servituudi ala
- Olemasolevate kõrgepingekaabli servituudi ala
- Planeeritud kinnistusisene parkimisala ja juurdepääsutee
- Ol. ol. MP õhuliin
- Ol. ol. KP maakaabel
- Planeeritud reovee kanal, kaev
- Planeeritud joogivee torustik
- Planeeritud MP ühendus
- Tee kaitsevöönd
- Rajatud jalgtsee
- Planeeritud ajutine jalgtsee (perspektiivse kergliiklustee rajamiseni)
- Liikumissuunad
- Juurdepääs kinnistule
- Planeeritud jäätmekonteinerite asukoht
- Planeeritud hekk
- Planeeritud tulekustutusvee mahuti
- Planeeritud reovee mahuti 10m³

MÄRKUSED:

1. Topo-geodeetiline mõõdistus Throne OÜ reg. nr. 11340070 Töö nr G19116 10.01.2020

Koordinaadid riiklikus L-EST '97, kõrgused EH2000 süsteemis.

2. ARHITEKTUURINÕUDED

Hoone eskisprojekt tuleb kooskõlastada, enne edasisi projekteerimistööd.

Planeeringualale rajatavate hoonete arhitektuur peab olema kaasaegne ja lihtne ning arvestama planeeringu taotlust sulandada hoonestus loodusse ning ümbritsevasse keskkonda.

Hoonete välisviimistlus määratakse konkreetsete ehitusprojektidega.

Hoonete välisviimistlusmaterjalidena on lubatud kasutada puitu, palki, vineeri, krohvi, fassaaditellist, looduskivi, fassaadiklaasi ja valubetooni. Lubatud on ka erinevate materjalide kombineerimine.

Hoone välisviimistlusmaterjalidena ei ole lubatud kasutada plastivoodrilaudu, imitatsioonmaterjale (nt looduskivi imitatsioon jne) jmt. Hoonete katusekattematerjalidena kasutada murukatust, rullmaterjali, plekki, puitu või kivi. Hoonete fassaadide värvilahenduses on soovitat kasutada parkmetsa sulanduvaid või tumedaid toone.

Tellija: Martin Lehtmets
Objekt: LAULULINNU JA METSALINNU KINNISTUTE
DETAILPLANEERING

Address: Laululinna / Metsalinnu, Laulasmaa küla,
Lääne-Harju vald, Harjumaa

Arhitekt:
R. Saarniit
/digitaalselt allkirjastatud/
OU Pilveprojekt
Vastutav arhitekt:
S. Metsis
/digitaalselt allkirjastatud/
reg. nr. 11510253
tel. 53314067

Projekti staadium: Töö nr:
DETAILPLANEERING T-06-19

Kuupäev:
29.09.2023

Mõõtkaava:
1:500

Joonise nimetus: Proj. valdkond:
PÕHIJONIS AE

Joonise nr:
LEHT-4