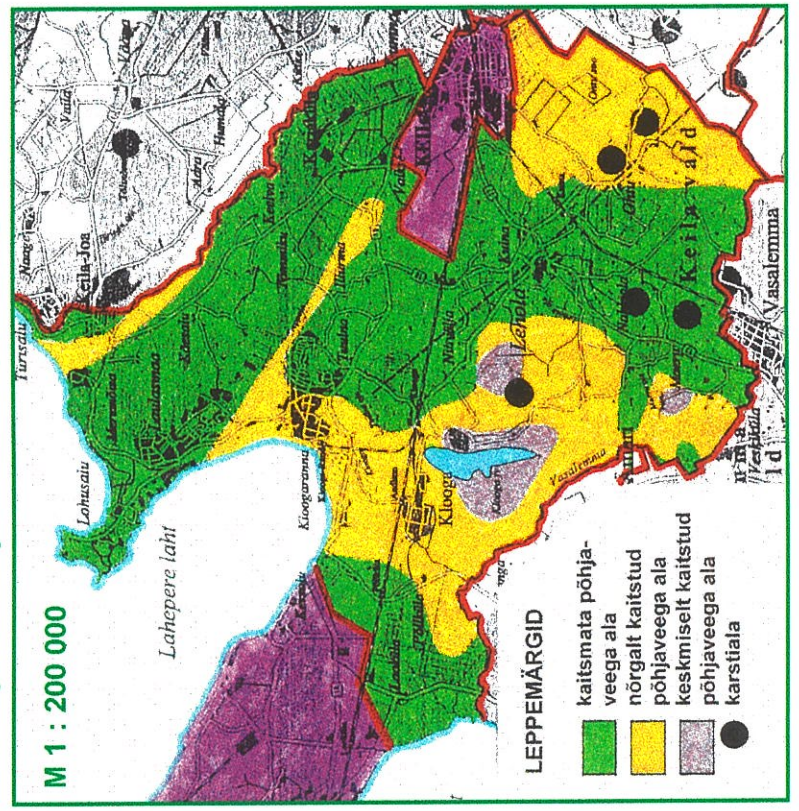


Põhjavee looduslik kaitstus  
 alus: väljavõte Harju maakonnapiiride ja looduslik kaitstava ala

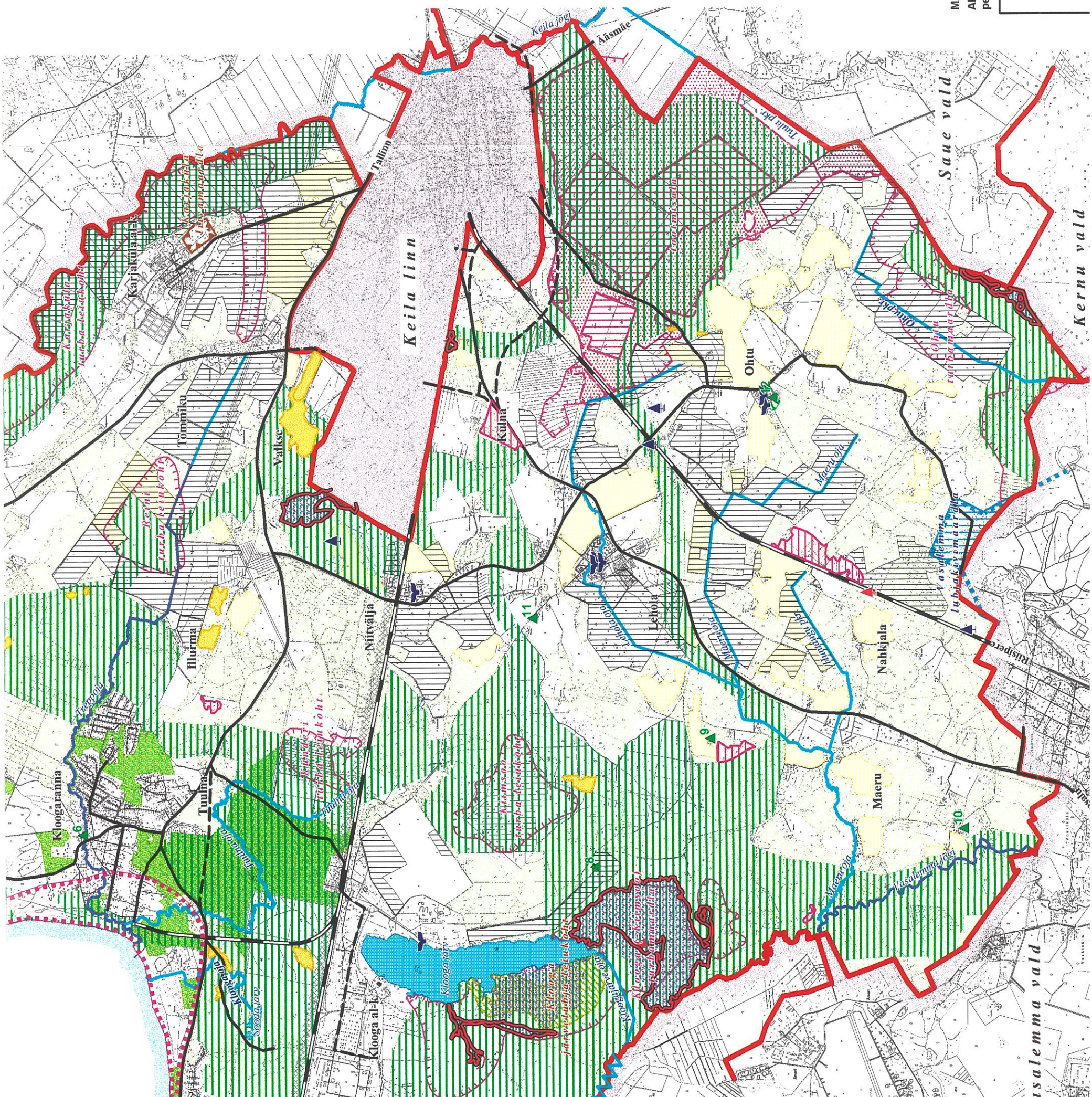


M 1 : 200 000

- LEPPEMÄRGID**
- kaitsmata põhjaveega ala
  - nõrgalt kaitstud põhjaveega ala
  - keskmiselt kaitstud põhjaveega ala
  - karstiaala



- RIIGIMAANTEE - olev / perspektiivne
- RAUDTEE
- MAASTIKUKAITSEALA (perspektiivsetes piirides)
- KAITSTAV LOODUSE ÜKSIKOBJEKT / sh TERRITORIAALNE (vt lisa 17)
- NATURA 2000 VÕRGUSTIKU ALAD:  
jõe loik / loodusala / linnuhoituala
- VÄÄRISSELUPAIK
- VÄÄRTUSLIK NIDUALA
- VÄÄRTUSLIK MÄRGALA
- ROHEVÕRGUSTIK
- VÄÄRTUSLIK MAASTIK (vt lisa 7)
- VÄÄRTUSLIK TRADITSIONILINE MAASTIK (vt lisa 7)
- KAITSTAV METS (väljaspool kaitsealasid)
- HARITAV MAA VILJELUSVÄÄRTUSEGA >40 HP
- DRENAAKUIVENDUSEGA KUIVENDATUD ALA
- LUBJAKIVIMAARDLA - AKTIIVNE TARBEVARU
- TURBAMAARDLA, TURBA LEUKOHT
- AKTIIVNE TARBEVARU / sh. TOOTMISALA
- LIIVAMAARDLA, LIIVA LEUKOHT
- JÄRVELUBJA LEUKOHT
- TALLINNA ROHELISE VÖÖNDI PIIR
- II KATEGORIA KAITSEALUNE TAIME- / LOOMALIIK
- III KATEGORIA KAITSEALUNE TAIMELIIK / LEVIKU AREAAL
- LÕHELISTE KUDEMIS- JA ELUPAIKADE ALA



MÄRKUS: KAARDI VÄRVID ON VALGUSTUNDLIKUD!  
Aluskaardina on kasutatud Maa-ameti maakatastri koosseisus peetavaid katastri- ja kõlvikute kaarte M 1:10 000

<b>OÜ MAAPLANEERINGUD</b> TALLINN, 10621 MUSTAMÄE TEE 51 tel. 6 56 40 72	TOO NIMETUS	TOO NR	KUIUPAEV
	KEILA VALLA ÜLDPLANEERING	144-02	2003-2005
	JOOINISE NIMETUS	02-06/032	JOOINIS
	LOODUSKESKKOND	MÖÖT	4A
		1:50 000	

alus: EELIS andmed, setsega 15.02.2005

Treppoja