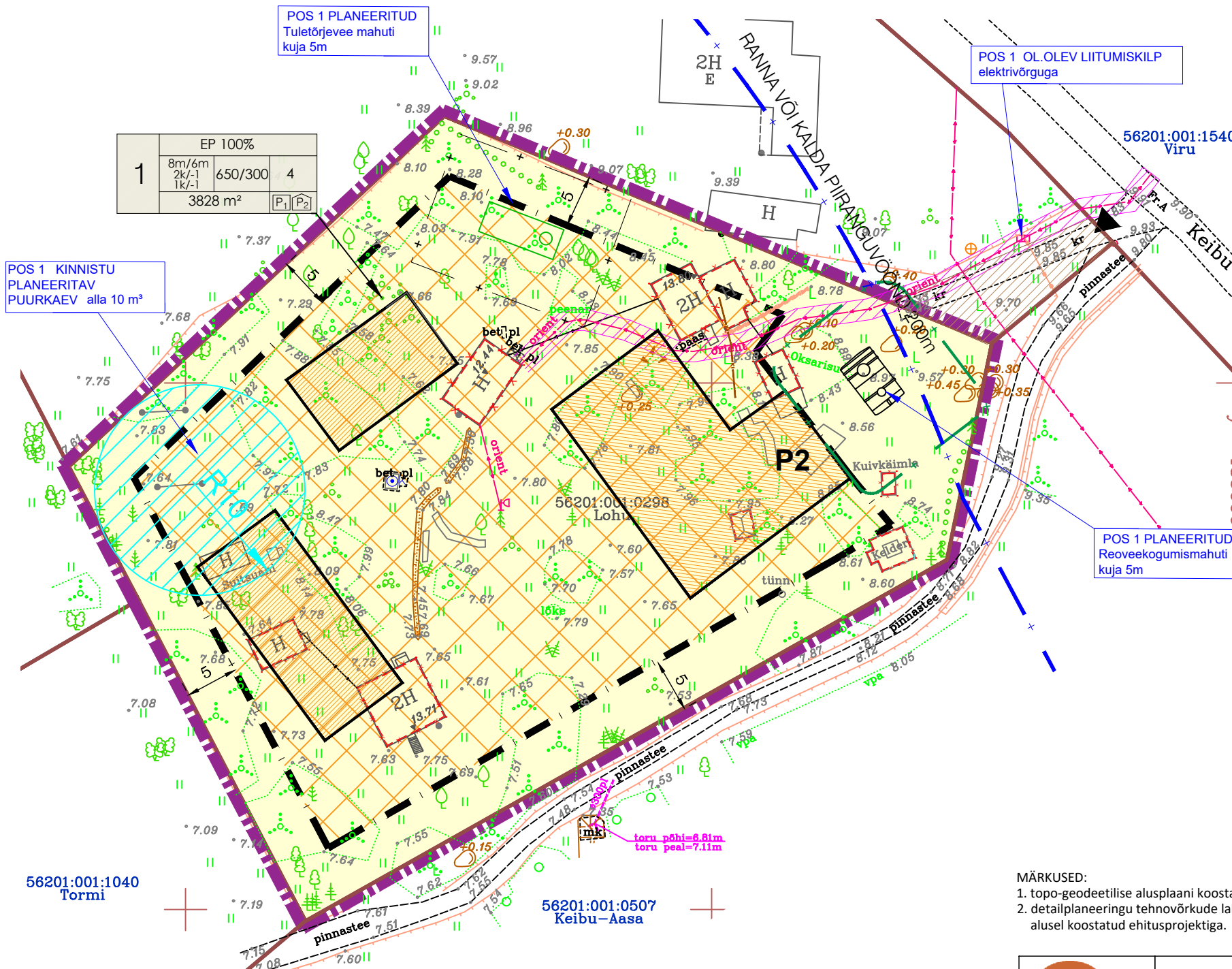


### KRUNDI KASUTAMISE TINGIMUSTE TABEL

Krundi pos nr	kinnistu suurus m <sup>2</sup>	suurim lubatud ehitise-alune pind m <sup>2</sup> põhihoone /sh abihoonete suurim lubatud ehitisealune pind	suurim korruselisus (maapealne/ maa-alune) põhihoone/ abihoone	hoone suurim kõrgus maapinnast ja ABS (m) põhihoone/ abihoone	hoonete arv krundil põhihoone/ abihoone	maa sihtotstarve ja osakaalu % (detailplaneeringu liikide kaupa)	maa sihtotstarve ja osakaalu % (katastriüksuse liikide kaupa)	suletud brutopind katastriüksuse sihtotstarvete kaupa maapealne/ maa-alune	parkimiskohtade arv normatiivne / kavandatud	Üldised arhitektuurinõuded	Kitsendused
1	3828	650/300	2k /-1k 1k /-1k	põhihoone 8 m / 15.90 abihoone 6 m / 13.90	1/3	EP100	E100	1300/300	2 / 3	Üksikelamu katusekalle 0-45°, väiksemad hooneosad võivad olla madalama kaldega; Viimistlusmaterjalina kasutada peamiselt puitu, mida võib kombineerida krohvi, tellisega ja ilmastikukindla ehitusplaadiga; vältida ümarpalgi kasutust; katusekatte materjal- kivi, plekk, fllmaterjal;	ranna- või kalda piiranguvöönd 200 m



### TINGMÄRGID

- PLANEERINGUALA PIIR
- KINNISOMANDI PIIR
- PLANEERITUD HOONESTUSALA
- PLANEERITAVA HOONE (SOOVITUSLIK ASUKOHT)
- OLEMASOLEV SISSESÕIT
- LAMMUTATAV HOONESTUS
- JUURDEPÄASUTEE SERVITUUDI SEADMISE VAJADUSEGA ALA

### OLEMASOLEVAD TEHNOVÕRGUD

- TEHNOVÕRGU KAITSEVÖÖND
- ELEKTRIMAAKABEL LIIN
- ELEKTRIÕHULIIN ALLA 1 KV
- SALVKAEV

### PLANEERITUD TEHNOVÕRGUD

- PUURKAEVU HOOLDUSALA R=10m
- REOVEEMAHUTI KUJA 5 m
- REOVEEMAHUTI

### MÄRKUSED:

- topo-geodeetilise alusplaaniga koostas Hades Geodeesia, 09.2023, töö nr 3639;
- detailplaneeringu tehnovõrkude lahendus on esialgne ja täpsustatakse tehnovõrgu valdaja poolt väljastatud tehniliste tingimuste alusel koostatud ehitusprojektiga.

### KRUNDI EHITUSÕIGUS

1	SIHTOTSTARVE % DET.PLAN. LIIKIDES	EHITISEALUNE PIND - MAAPEALNE/ MAA-ALUNE
KÕRGUS MEETRIKES SUURIM KÕRGUSE-ÜHUS	EHITISE-ALUNE PIND	PLANEERITAV PARKIMISKOHTADE ARV HOONES
KRUNDI SUURUS	HOONETE ARV KRUNDIL	PLANEERITAV PARKIMISKOHTADE ARV ÜJES



Planeeringu koostamise Lääne-Harju Vallavalitsus korraldaja  
 Planeeriija Optimal Projekt OÜ  
 Arhitekt I. Pungner  
 Projektijuht E. Netse  
 Tehnik

Lääne-Harju vald  
**KEIBU KÜLA, LOHU KINNISTU  
 DETAILPLANEERING**  
 PÕHIJONIS

Töö nr 583  
 Eskiis  
 M 1:1000  
 11.04.2024  
 AS-04