

# VASKUSSI TEE 1A JA VASKUSSI TEE 3 DETAILPLANEERING

## TINGMÄRGID

- PLANEERINGUALA PIIR
- KATASTRİÜKSUSE PIIRID
- OLEMASOLEVAD KILLUSTIKKATTEGA TEED JA PLATSID
- OLEMASOLEVAD ASFALKATTEGA TEED JA PLATSID
- OLEMASOLEVAD BETOONKIVIKATTEGA TEED JA PLATSID
- OLEMASOLEV HOONE
- OLEMASOLEV TERRASS
- OLEMASOLEV VÕRKAED / PUITAED BETOONIST SOKLIL
- OLEMASOLEV KÕRGHALJASTUS
- LIIKUSSUNAD
- SISSEPÄAS KRUNDILE
- OLEMASOLEV VEEKOGU
- PLANEERITUD KRUNDIPIIR
- PLANEERITUD AJUTISE KRUNDI PIIR
- PLANEERITUD HOONESTUSALA
- PLANEERITUD HOONE (asukoht soovituslik)
- PLANEERITUD PARKIMISKOHAD (asukoht soovituslik)
- PLANEERITUD SISSEPÄAS KRUNDILE
- PLANEERITUD HALJASALA / ILUHALJASTUS
- PLANEERITUD PRÜGIKONTEINER (asukoht soovituslik)
- PLANEERITUD BETOONKIVIKATTEGA TEED JA PLATSID (asukoht soovituslik)

## OLEMASOLEVAD TEHNOVÕRGUD

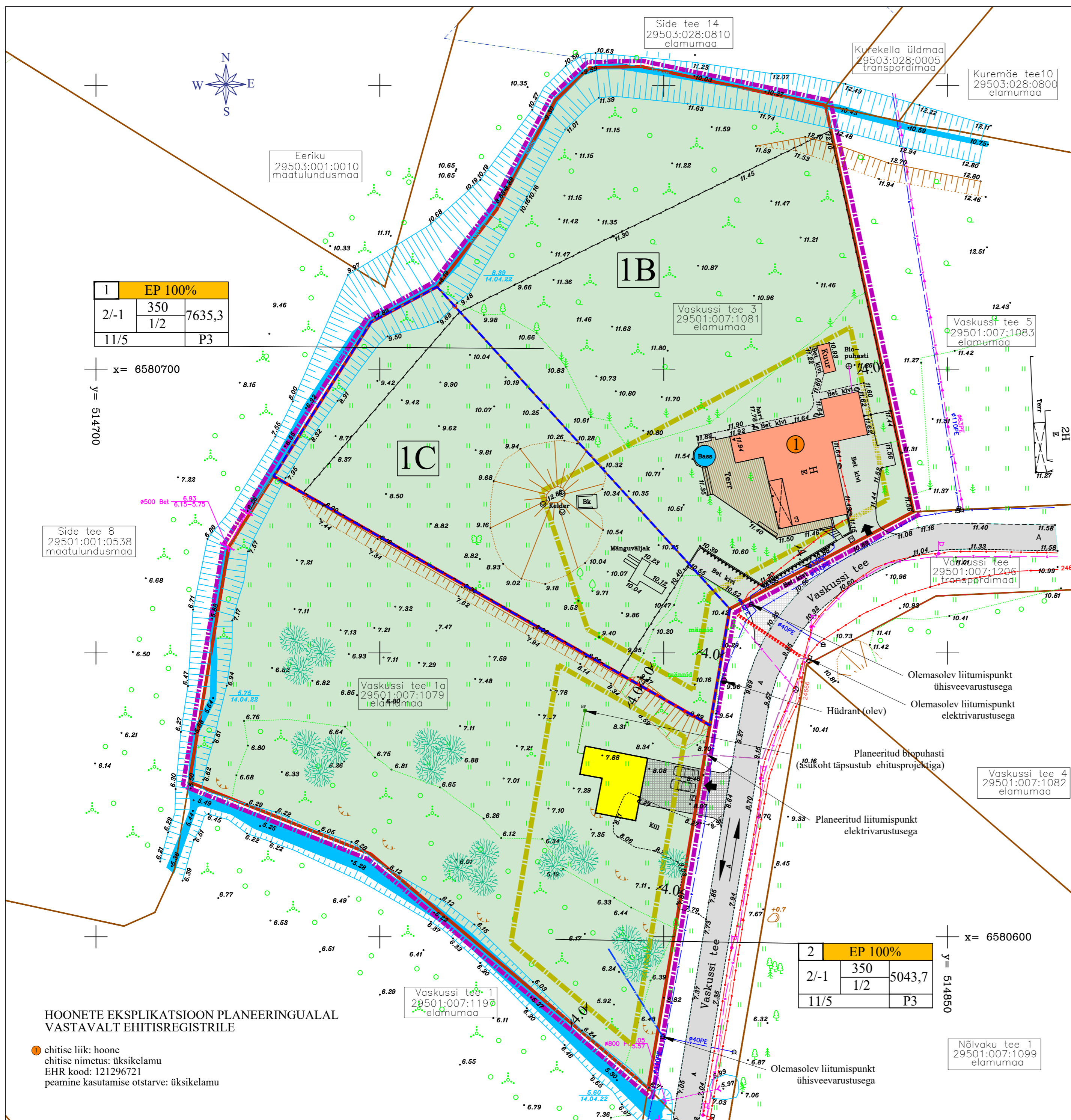
- SIDEKAABEL
- MADALPINGE KAABELLIIN
- VEETORUSTIK
- KANALISATSIOONITORUSTIK

## PLANEERITUD TEHNOVÕRGUD

- PLANEERITUD MADALPINGE KAABELLIIN
- PLANEERITUD ELEKTRI LIITUMISKILP
- PLANEERITUD VEETORUSTIK
- PLANEERITUD KANALISATSIOONITORUSTIK
- PLANEERITUD BIOPUHASTI

## PLANEERINGUALA NÄITAJAD

PLANEERITUD MAA-ALA SUURUS 12679m<sup>2</sup>  
 KRUNDIDE ARV 2  
 KRUNDITUD MAA BILANSS (katastrüksuse liikide alusel)  
 E elumumaa (2 katastrüksust) 12679m<sup>2</sup>  
 PARKIMISKOHTADE ARV  
 normatiivne 6  
 planeeritud 6



### HOONETE EKSPLIKATSIOON PLANEERINGUALAL VASTAVALT EHTISREGISTRILE

ehitise liik: hoone  
 ehitise nimetus: üksikelamu  
 EHR kood: 121296721  
 peamine kasutamise otstarve: üksikelamu

## KRUNDI EHTISÕIGUS

Moodustava krundi pos. nr.	Krundi osade või andrussisendite	Ajutine krundi pos. nr.	Ajutine krundi planeeritud suurus m <sup>2</sup>	Krundi planeeritud suurus m <sup>2</sup>	Suurim ehitiseala: pind m <sup>2</sup>	Suurim hoonetehala: maapindala m <sup>2</sup>	Suurim kõrgus maapinnast (m)	Suurim kõrgus maapinnast (m) (detalplaneeringu liikide kaupa)	Suurim hoonete arv: krundil elumumaa	Suurim hoonete arv: krundil elumumaa	Maa-ala kasutamise jaotus: % (katastrüksuse liikide kaupa)	Maa-ala kasutamise jaotus: % (katastrüksuse liikide kaupa)	Minimaalne talupidajavastutus	Parkimiskohtade arv: normiplaneeringus	Seadusjärgsed kitsendused. Servituudi seadmise vajadus
1	VASKUSSI TEE 3	IB IC	4988 2647,3	7635,3	350	2/-1	11/5	1/2	EP 100%	E 100%	TP3	3/3	Kitsendused ja servituudi seadmise vajadus puudub		
2	VASKUSSI TEE 1a			5043,7	350	2/-1	11/5	1/2	EP 100%	E 100%	TP3	3/3	Kitsendused ja servituudi seadmise vajadus puudub		
kokku				12679											

## KRUNDI EHTISÕIGUS

pos nr	sihtotstarve % detailplaneeringu liikides	koruste arv +/-	suurim ehitiseala pind	suurim hoonete arv krundil (elamu/abihoone)	krundi pindala
1	EP	1	350	1	7635,3
2	EP	1	350	1	5043,7

Krundi kasutamise sihtotstarve ja tähis (detailplaneeringu liikide kaupa)

EP — üksikelamu maa

## ANDMED KRUNDI MOODUSTAMISEKS

POS NR	KRUNDI ADRESS VÕI ETTEPANEK	KRUNDI PLANEERITUD SUURUS m <sup>2</sup>	KRUNDI PLANEERITUD SUURUS m <sup>2</sup>	MOODUSTATAKSE KATASTRİÜKSUSTEST k.a. riigi / linna maa	LIIDETAVATE LAHUTATAVATE OSADE SUURUSED m <sup>2</sup> ±	OSADE SENINE SIHTOTSTARVE (katastrüksuse liik)
1	VASKUSSI TEE 3	E 100%	7635,3	29501:007:1081 29501:007:1079	4988+2647,3	E 100%
2	VASKUSSI TEE 1a	E 100%	5043,7	29501:007:1079	7691-2647,3	E 100%

## MÄRKUSED

- Kõikide planeeritud kommunikatsioonide asukoht on illustratiivne. Kommunikatsioonide täpne paiknemine täpsustada konkreetsete projektide koostamisega projekterimise järgmises staadiumis
- Trasside kulgemine krundidel lahendatakse koos hoonete projektidega
- Krundide hoonestusala on planeeritud 25% kavandatud krundi pinnast
- Joonise loetavuse huvides on planeeritava ala piir nihutatud kinnistu piirist väljapoole

Koordinaadid 1-EPT97 süsteemis  
 Kõrgused EHS000 süsteemis  
 Lähirefer: PP nr 11001, 11-10.01  
 Katastrilisele pildile sisalduv Man-ametist seisuga 04.07.2022

<b>A GEO OÜ</b> Lambtu 7-25, 10114 Tallinn tel 508 9899 fax 645 9792 e-mail: ag@geot.ee	Töö nimetus: Maa-ala planeerimine Objekt: Harju maakond Lääne-Harju vald Laiusmaa küla Vaskussi tee 1a ja 3 Lah: Anandiplaan Mõeldud: 25.04.2022	Töö number: 22072 Töö sta: GA Mõõtkava: 1:500 Lah nr: 1 Lehti: 1
--	--	--

<b>VAHTRA GRUPP OÜ</b> REG.NR.11178431 EEP 000502 Hääl 4 Tallinn 13521 GSM 52 74 119 katri.vahter@gmail.com	TÖÖ NIMETUS: VASKUSSI TEE 1A JA VASKUSSI TEE 3 DETAILPLANEERING	TÖÖ NR.: DP160-22	MÕÖT: 1 : 500	JÕONISE NR.: DP 4
volitatud arhitekt 7   K. Vahter	HOVITATUD ISIK: Ken Tiidrus	ADRESS: Vaskussi tee 1a ja Vaskussi tee 3 Laiusmaa küla Lääne-Harju vald		
	KUUPÄEV: september 2022			