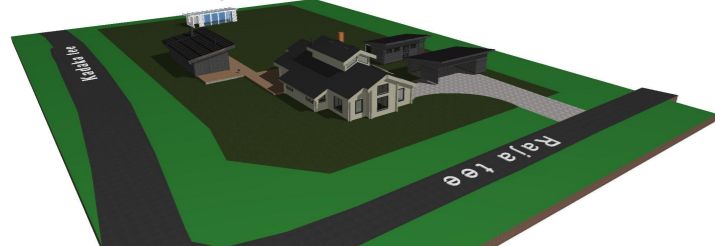
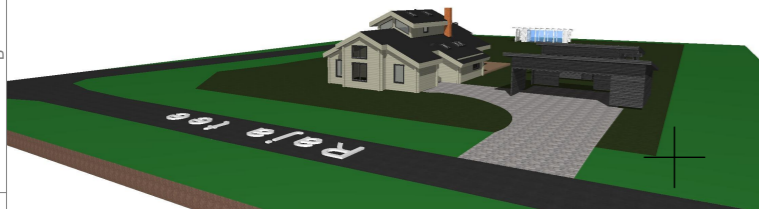


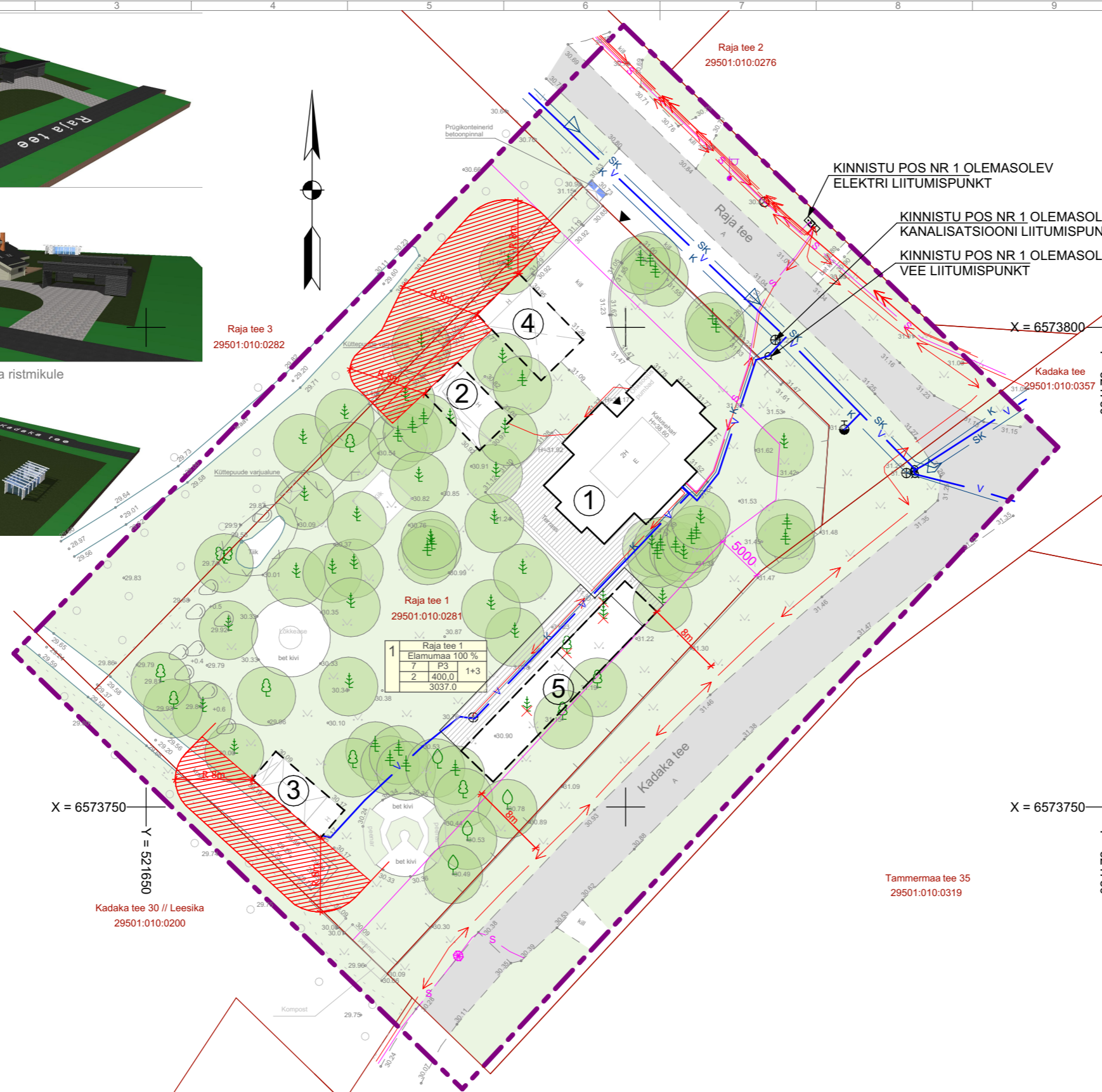
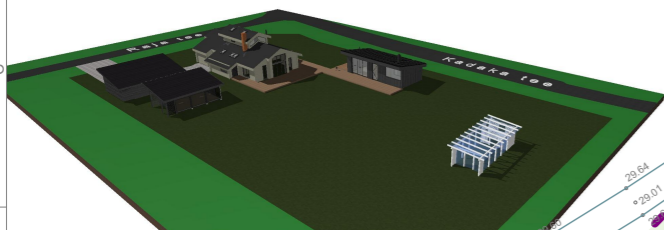
3d VAADE linnulennul Raja-Kadaka ristmikult



3d VAADE Raja teelt



3d VAADE linnulennul sisehoovist Raja-Kadaka ristmikule



TINGMÄRGID

- PLANEERITAVA ALA PIIR
- KRUNDI PIIR
- JALAKÄIJATE PÄÄS/PÄÄS KRUNDILE
- PLANEERITUD PRÜGI KOGUMISE KONTEINER
- OL.OL KP ELEKTRI KAABEL
- OL.OL MP ELEKTRI KAABEL
- OL.OL SIDE TRASS
- OL.OL KANALISATSIOONI TRASS
- OL.OL SADEVEE KANAL. TRASS
- OL.OL VEE TRASS

- 1 OL.OL HOONE (elamu) / reg. nr 120286126 ehitisealune pind 175,5 m²
- 2 PLANEERITUD HOONESTUSALA ABIHOONE ehitisealune pind 38,8 m²
- 3 PLANEERITUD HOONESTUSALA ABIHOONE ehitisealune pind 35,8 m²
- 4 PLANEERITUD RAJATIS PARKIMISVARJUALUNE ehitisealune pind 59,3 m²
- 5 PLANEERITUD HOONESTUSALA ABIHOONE/SAUNAMAJA ehitisealune pind 135,6 m²

- TEE KAITSEVÖÖND - 5 m kinnistu piirist
- OLEMASOLEV MURUKATE
- OLEMASOLEV KILLUSTIKKATE
- OLEMASOLEV KÕVAKATE
- OLEMASOLEV SÄILITATAVPUU
- LIKVIDEERITAV PUU
- OLEMASOLEV TERRASS

pos. nr	1	Raja tee 1	krundi address
parkimiskohtade arv	7	Elamumaa 100 %	maa sihtotstarve
hoone kõrgus meetrites	2	400,0	max hoone arvu
		1+3	krundil
		3037,0	max ehitisealune pind
			krundi pindala

OL.OL KINNISTU ANDMED
 Address: Raja tee 1, Kulna küla, Harju mk
 Katastriüksuse nr: 29501:010:0281
 Sihtotstarve: Elamumaa 100%
 Krundi suurus: 3037,0 m²
 Hoonete ehitisealune pind: 385,7 m²
 Täisehituse%: 12,7

TABEL 1. KRUNTIDE EHITUSÕIGUS JA KITSENDUSED

Krundi number	Krundi address	Krundi pindala (m ²)	Hoonete ehitisealune pind (m ²)	Maksim. korruselisus	Hoonete arv krundil	Planeeritav maa sihtotstarve	Lubatud suurim hoonete suletud brutopind	Parkimis-kohtade arv	Lubatud suurim hoonete kõrgus (m)	Kitsendused
1	Raja tee 1	3037	400	2	1+3	E 100%	600	3	7/4,5	- Tänavakaitsevöönd 5m krundi piirist - Madalpinge ja siekaabli kaitsevöönd - Koridori laius 1+1m

ARHITEKTUURINÕUDED

- Lubatud katusekalle 5-40 kraadi ning katusekalde suund on vaba. Abihoonete lubatud katusekalle vahemikus 5-40 kraadi. Katused võivad olla ühe- või kahepoolse kaldega; katusekattematerjal valts- või profiilplekk, katusekivi, rullmaterjal. Katusekatte värvid on soovitatavalt tumedad.
- Välisviimistlusmaterjalidena tuleb kasutada väärkaid ja kvaliteetseid materjale, mis sobiks kokku ümbritseva ehituslaadiga. Sobivad viimistlusmaterjalid on: krohvipind, puitlaudis, klaas ja detailidena värvitud metall. Vältida imiteerivate materjalide kasutamist. Eelistada omadustelt kauakestvaid materjale. Kasutada vähesel määral ka looduslikku kivi, nt. paekivi. Ümarpalkfassaade mitte kavandada. Värvilahendus peab jääma pastelsete ja looduslike toonide skaalasse.
- Piirdeaedade rajamine lubatud. Kujundus ja materjalid peavad sobituma ümbritseva keskkonnaga. Tänavapoolne piire ja väravad: puit-lipp või metall-vörk piirded kõrgusega 1,4m kivi või puitpostidel.

MÄRKUSED

- Käesoleva detailplaneeringu kehtestamisega muutub kehtetuks Tammermaa II, Raja I ja Raja II maa- üksuste detailplaneering (kehtestatud Keila Vallavolikogu 18.12.2003 otsusega nr 135/1203) Raja tee 1 maaüksuse osas.

See dokument on TEMPT OÜ omand. Kopeerimine või jagamine kolmandatele isikutele ilma TEMPT OÜ loa on keelatud.

Antud joonis tühistab kõik varasema kuupäevaga joonised.

Objekt	Raja tee 1 DETAILPLANEERING	Töö number	222/23
Aadress	Raja tee 1, Kulna küla, Lääne-Harju vald, Harju maakond	Töö staadium	DP
Tellijä	Siim Leisalu	Möötkava	1:500
	Raja tee 1, Kulna küla, Lääne-Harju vald, Harju maakond	Välja antud	01.10.2024

Joonis

PÕHIJONIS ILLUSTRATSIOONIGA

Arhitekt	Mihkel Urmet	mihkel@tempt.archi	+372 5106910
Proj. juht	Mihkel Urmet	mihkel@tempt.archi	+372 5106910



TEMPT OÜ
 Vabriku tn 6, Estonia
 http://www.tempt.ee
 Ärireg. kood 11227824
 MTR reg. nr. EEP000639