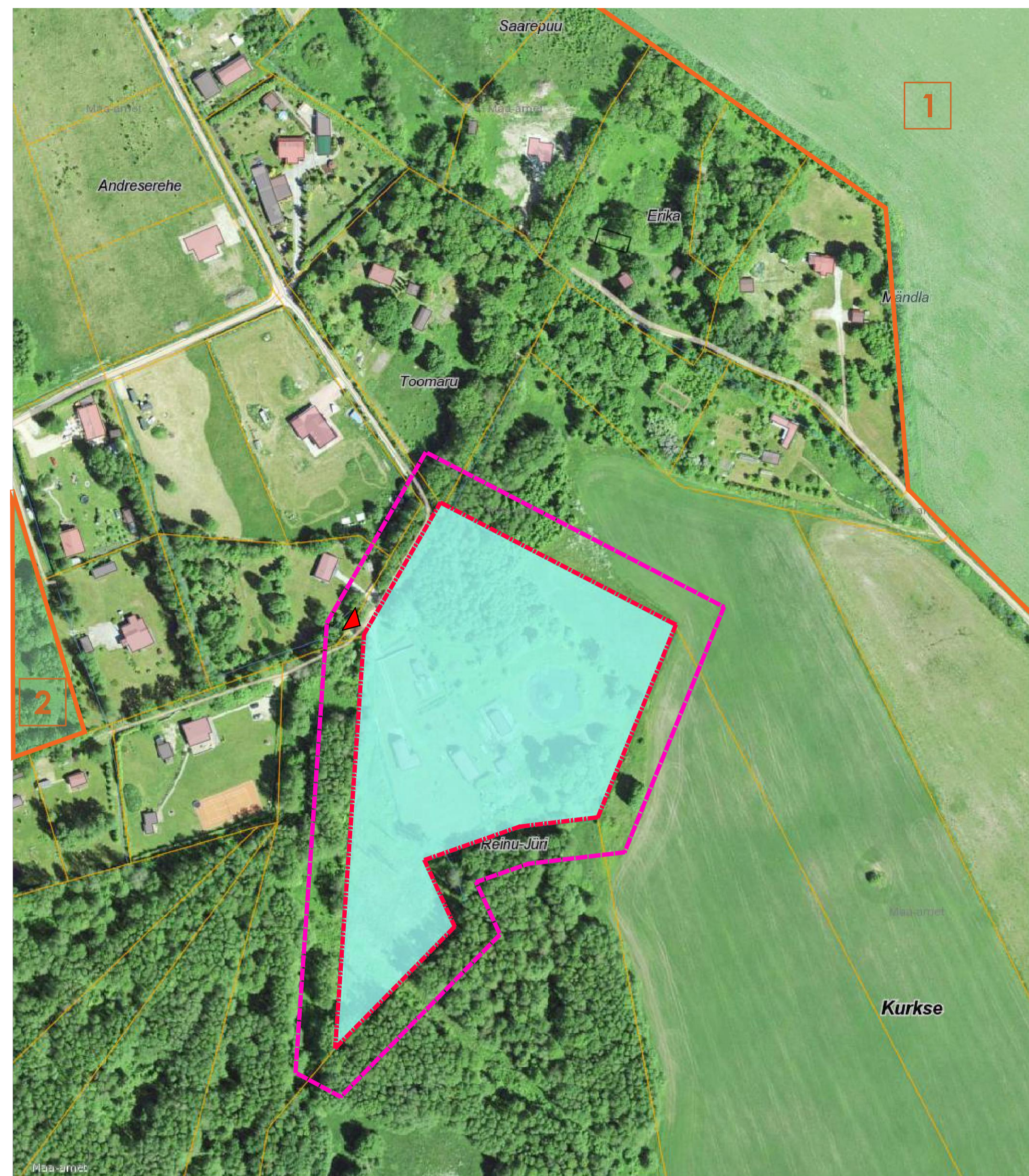


EVALD GEOINFOSÜSEEMI VÄLJAVÖTE



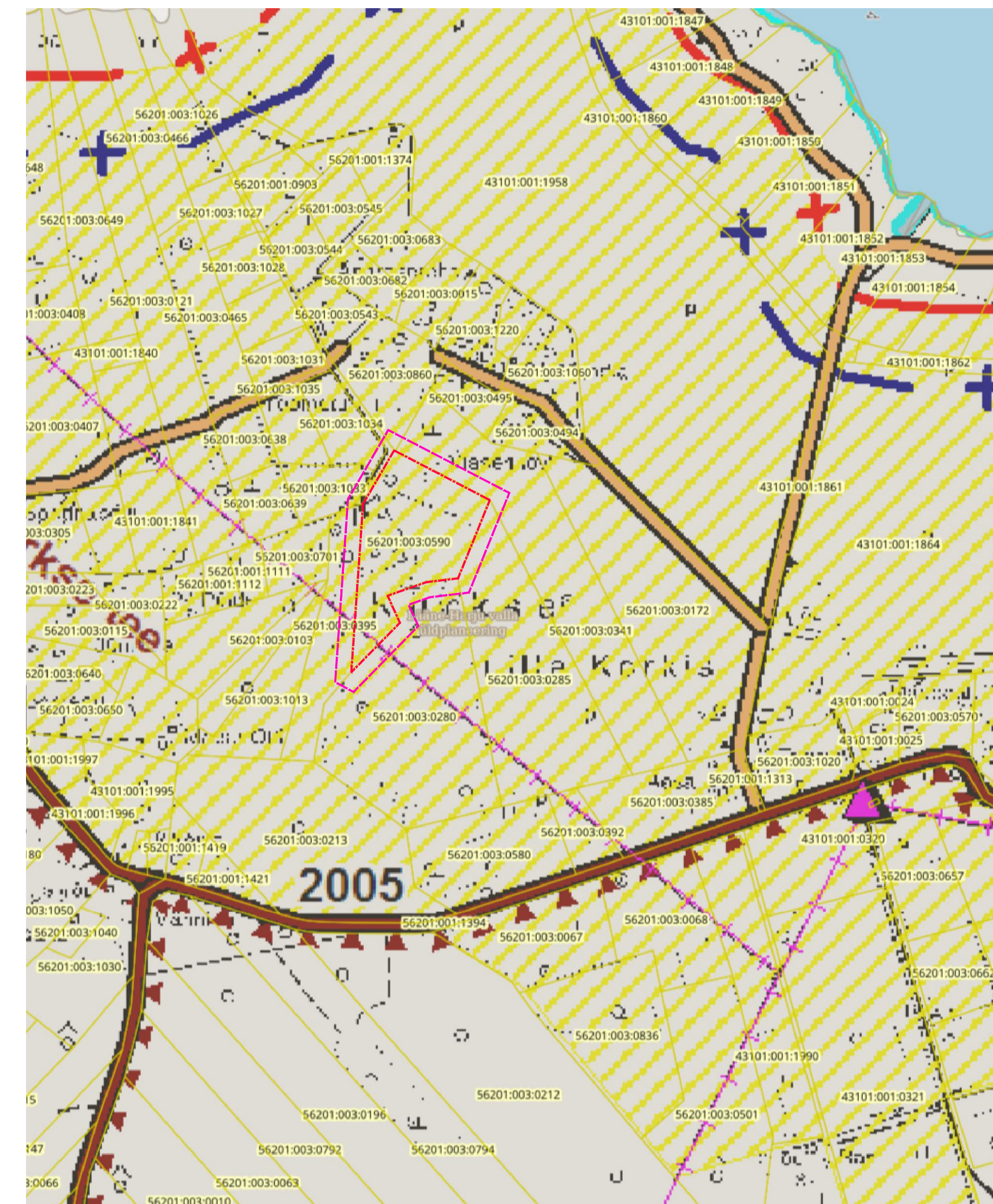
FOTOD



MÄRKUSED

1. Aluskaart pärineb Maa-ameti kaardiserverist www.maaamet.ee
2. Fotod pärinevad Maa-ameti fotolaost 2024 seisuga

PADISE VALLA ÜLDPLANEERINGU VÄLJAVÖTE



- LEPPEMÄRGID**
- PIIRID**
- Maakonna piir
 - Valla piir
 - Valla piiri muudatus
- ELAMUMAA**
- Elamuehituse reservmaa
- ÄRIMAA**
- Äri- ja teenindusettevõtete reservmaa
- TOOTMISMAA**
- Tootmisettevõtete ja ladude maa
 - Tootmise reservmaa
 - Sadamate reservmaa
- MÄETÖÖSTUSMAA**
- Karjäärde maa
- SOTSIAALMAA**
- Ühiskondlike hoonete reservmaa
 - Vabaõhuühenduste reservmaa
 - Haljasalade reservmaa
 - Kalmistute maa
 - Kalmistute reservmaa
 - Supelrandade reservmaa
- VEEKOGUDE MAA**
- Järv, meri
 - Jõgi, kraav
- KAITSEALUNE MAA**
- Muinsuskaitse pindalaline objekt
 - Muinsuskaitse mälestis reg. numbriga
 - Kaitstav looduse üksikobjekt nimega
 - Maastikukaitseala piir
 - Maastikukaitseala piiranguvöönd
 - Maastikukaitseala sihtkaitsevöönd
- JÄÄTMEHOIDLA MAA**
- Jäätmeladustuse ja -käitlemise maa
 - Jäätmeladustuse reservmaa
- MAATULUNDUSMAA**
- Riigimets
- MAAVARA JA MAA-AINESE LEIUKOHAD**
- Kruusa-liiva leiukoht
 - Savi leiukoht
 - Lubjakivi leiukoht
 - Turba leiukoht
- TRANSPORDIMAA**
- Riigimaantee numbriga
 - Persp. riigimaantee, orienteeruv elluviimise tähtaeg
 - Teede muutmine toimuvaks, orienteeruv elluviimise tähtaeg
 - Kohalik üldkasutatav tee
 - Persp. kohalik maantee, orienteeruv elluviimise tähtaeg
- KOMMUNIKATSIOONID**
- 110 kV elektrihüülin
 - 35 kV elektrihüülin
 - 10 kV elektrihüülin alajaamaga

KEHTIV DETAILPLANEERING

- 1 Padise vallas Kurske külas Laheotsa kinnistu detailplaneering**
- Planeeringu nr: 02-130425
 Asula: Kurske küla
 Nimetus: Padise vallas Kurske külas Laheotsa kinnistu detailplaneering
 Staatus: Kehtiv
 Eesmärk: jagada kinnistu elamumaa kinnistuteks, üldkasutatava maa kinnistuteks ja seada neile ehitusõigus pereelamute ehitamiseks, paadilautri ja supluskohta kavandamiseks moodustamine
 Taotleja: Johannes Valk
 Taotluse kp: -
 Taotluse nr: -
 Koostaja: OÜ Disarek
 Algamise otsuse/korralduse kp: -
 Algamise otsuse/korralduse nr: -
 Vastuvõtmise kp: -
 Vastuvõtmise nr: -
 Kehtestamise kp: 21.03.2014
 Kehtestamise nr: -

- 2 Kurske külas Karja katastrüksuse detailplaneering**
- Planeeringu nr: 30100573
 Asula: Kurske küla
 Nimetus: Kurske külas Karja katastrüksuse detailplaneering
 Staatus: Kehtestatud (Kehtestatud)
 Eesmärk: Maauksuse jagamine elamumaa krundideks, ehitusõiguse ja -tingimuste määramine, liikluskorralduse ja tehnavõrkude lahendamise, keskkonnakaitse abinõude ning vajalike kitsenduste määramine.
 Taotleja: Forest Capital OÜ
 Taotluse kp: 08.06.2022
 Koostaja: OÜ Hendrikson & Ko
 Algamise otsuse/korralduse kp: 29.11.2022
 Algamise otsuse/korralduse nr: -
 Vastuvõtmise kp: 04.11.2023
 Vastuvõtmise nr: -
 Kehtestamise kp: 27.06.2023
 Kehtestamise nr: -

KONTAKTVAÖÖNDI MAAKASUTUSE SKHEEM



- TINGMÄRGID**
- PLANEERINGUALA PIIR
 - OLEMASOLEVA KATASTRÜKSUSE PIIR
 - PLANEERITAVA KRUNDI PIIR
 - KEHTIV DETAILPLANEERING
 - JUURDEPÄÄS PLANEERINGUALALE
 - ELAMUMAA
 - MAATULUNDUSMAA
 - TRANSPORDIMAA
 - PLANEERITAV ELAMUMAA

TUNDLIKUD/SÄILITATAVAD ALAD

- Väärtusliku miljööga piirkond
 - Väärtuslik loodusmiljö
- SEADUSLIKUD PIIRANGUD**
- Kaldauatus
 - Ehituskeeluvöönd
 - Kaitsemets
 - Jalgrata marsruut
 - Maaplaneeringu kohustus
 - Olemasolev detailplaneering
 - Roostik
 - Munitsipaalmaa

PROJEKT Lääne-Harju Valla Kurske küla Reinu-Jüri katastrüksuse detailplaneering	TOO NR. 24050801	MÕÕTKAVA 1:2000	KUUPÄEV 12.12.2024	STADIUM DP
KORRALDAAJA Lääne-Harju vallavalitsus	Rae 38, Paldiski, 76804 Harju maakond tel 679-0600 info@laaneharju.ee	JOONIS Kontaktvööndi plaan	MOODUSTAJA Georgy Karyagin	JOONISE NR. DP-02