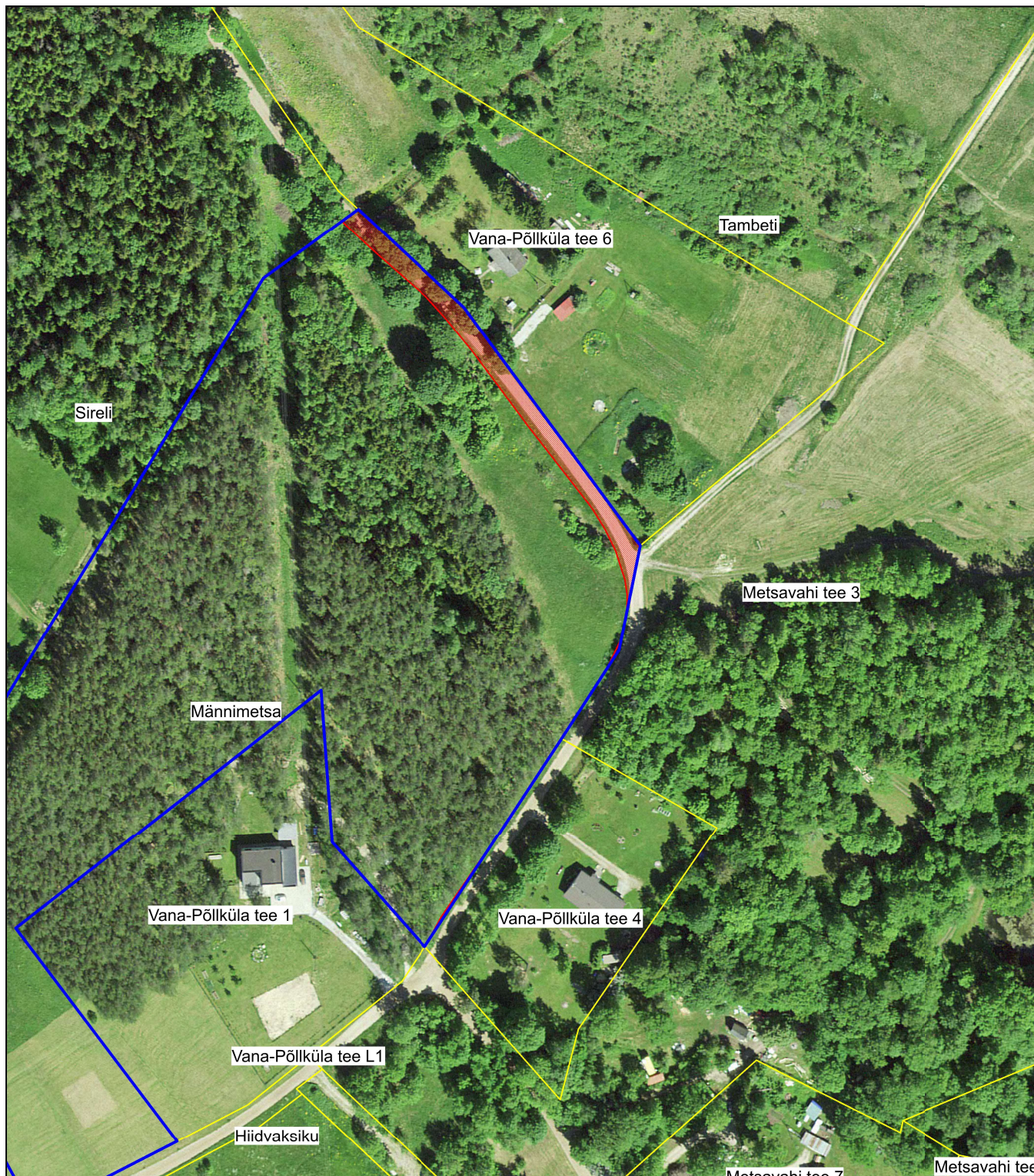


Lääne-Harju vald Põllküla Männimetsa katastriüksus  
Kasutusõiguse ala plaan M 1:2000



Männimetsa katastriüksus  
(reg nr 10466850, katastritunnus 29501:001:0778, pindala 3,89 ha, sihtotstarve 100% maatulundusmaa)

Männimetsa katastriüksusel asub Vana-Põllküla tee (teeregistri nr 2953860) lõik ligikaudse pikkusega 159 m

Kasutusõiguse ala 1052 m<sup>2</sup>

Katastriüksuste piirid

Koostas  
Erkki Pratka  
Lääne-Harju Vallavalitsuse nõunik